

NAPO PIZZA NAPOLETANA

INHALT

KONTAKT	2
ALLGEMEINE INFORMATIONEN	2
ERREICHBARKEIT	2
Erreichbarkeit mit öffentlichen Verkehrsmitteln	2
PARKPLATZ	2
EINGANG	2
Rampe	2
Eingangstür	3
INNENBEREICH	3
Rampe zum WC bzw. zu einem weiteren Gastraum	3
TOILETTE	4
GASTGARTEN	5



KONTAKT

NAPO PIZZA NAPOLETANA

Neutorgasse 22
8010 Graz
T +43 664 1104525
hello@napopizza.at
<https://www.napopizza.at>

ALLGEMEINE INFORMATIONEN

Erleben Sie authentische neapolitanische Pizza mit einem modernen Twist und einem Hauch von Nostalgie. Jede Pizza wird von Hand gemacht und von den Pizzaiolos perfektioniert. Hier werden kulinarische Crossover mit typisch steirischen und italienischen Zutaten kreiert und auch köstliche vegane Pizzen sind im Angebot. Genießen Sie die Kreationen von April bis Oktober im sonnigen Gastgarten. Ein neuer Raum für bis zu 60 Gäste steht für Gruppen und Veranstaltungen bereit. Das NAPO-Motto: „Good to have you – wir lieben was wir tun!“

ERREICHBARKEIT

Erreichbarkeit mit öffentlichen Verkehrsmitteln

Bitte benutzen Sie den Routenplaner der Verbundlinie Steiermark:
<https://verkehrsauskunft.verbundlinie.at>

PARKPLATZ

- 2 gekennzeichnete Behindertenparkplätze in der Neutorgasse (Höhe Haus Nr. 5 und 32), von dort ca. 50 bzw. 70 m; Kurzparkzone ebendort
- 1 gekennzeichneter Behindertenparkplatz Grieskai (Höhe Haus Nr. 2) auf der anderen Murseite, von dort ca. 200 m; Kurzparkzone ebendort

EINGANG

Der Haupteingang ist der barrierefreie Eingang. Er ist über eine Rampe erreichbar.

Rampe

- Länge 340 cm, Breite 130 cm, **Steigung 8%**
- Belag gut berollbar
- Rampe nicht überdacht
- Handlauf einseitig, Höhe 100 cm; darunter zweiter Handlauf auf 60 cm Höhe
- Rampe auf der anderen Seite mit 2 Stufen ergänzt



Eingang mit Rampe

Eingangstür

- Drehflügeltür aus Glas, **nicht markiert**
- Türlichte 80 cm, Schwelle 2 cm
- schließt von selbst
- außen vertikale Türstange in Normhöhe, innen Panikgriff
- Anfahrbereich leicht eingeschränkt: außen 170 x 130 cm, innen 130 x 200 cm (Norm: 150 x 200 cm)
- im Sommer steht die Tür immer offen

INNENBEREICH

- Bodenbelag gut berollbar und rutschfest
- **Thekenhöhe 110 cm, nicht unterfahrbar**
- Es gibt Hochtische und niedrigere Tische.
- Alle niederen Tische sind mit einem Mittelfuß ausgestattet, daher beträgt die **unterfahrbare Tiefe der Tische nur 36 - 38 cm** (Norm mind. 60 cm)
- Tischunterkante ca. 72 cm, Oberkante ca. 75 cm
- Stühle 48 cm hoch, mit stabilen Rückenlehnen
- fix montierte Sitzbänke 50 cm hoch

Rampe zum WC bzw. zu einem weiteren Gasträum

- 150 cm lang, grundsätzlich 177 cm breit, jedoch durch gelagerte Mehlsäcke schmaler
- max. 6% Steigung
- kein Handlauf



Innenbereich

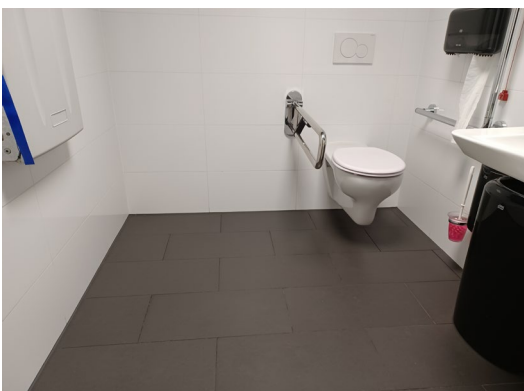
TOILETTE

Die barrierefreie Toilette befindet sich im Durchgang zwischen zwei Gasträumen und ist über oben beschrieben Rampe zu erreichen. Sie ist gleichzeitig die Damentoilette der Pizzeria.

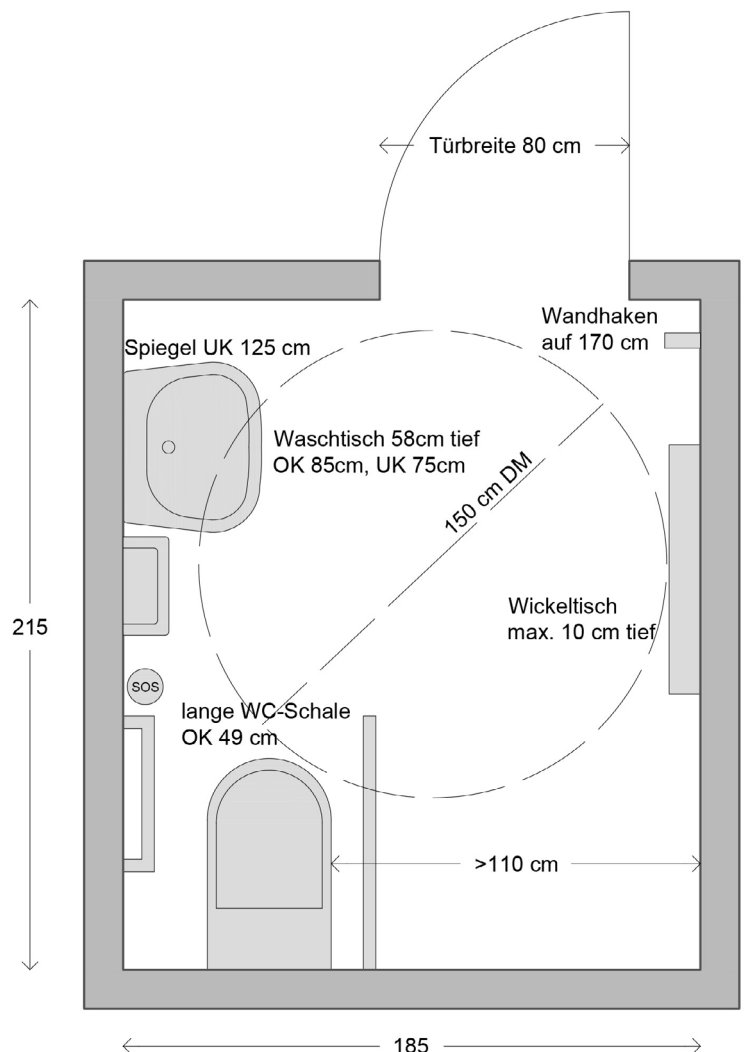
- Drehflügeltür mit Türdrücker
- Türlichte 80 cm
- Wendekreis von 150 cm vorhanden
- WC-Höhe: 49 cm (Oberkante)
- WC anfahrbar von links, auf dieser Seite mind. 110 cm Platz
- 1 Stützklappgriff und 1 Winkelgriff in Normhöhe (75 – 85 cm)
- Waschbecken Oberkante 85 cm, Unterkante 75 cm, Tiefe 58 cm
- **Spiegel hängt für Rollstuhlfahrer zu hoch** (Unterkante 125 cm statt max. 95 cm)
- **Kleiderhaken ebenfalls zu hoch (170 cm)**
- Notrufglocke vorhanden
- aufklappbarer Wickeltisch vorhanden



Zugang zum WC



Barrierefreies WC



GASTGARTEN

- **nicht schwellenlos erreichbar**
- Oberfläche mit Waschbetonplatten befestigt, etwas uneben; durch verschobene Platten entstehen an manchen Stellen Schwellen
- Tische mit Mittelfuß, daher nur bis zu einer Tiefe von ca. 30 cm unterfahrbar
- Tischunterkante 73 cm, Oberkante 75 cm
- Sitzhöhe Stühle 45 cm



Übergang zum Gastgarten



Gastgarten

Stand: März 2026, alle Angaben ohne Gewähr
 Fotos: Graz Tourismus – Harry Schiffer, Napo Graz – fiedlerphoto