

CASINO RESTAURANT GRAZ

INHALT

KONTAKT	2
ALLGEMEINE INFORMATIONEN	2
ERREICHBARKEIT	2
Erreichbarkeit mit öffentlichen Verkehrsmitteln	2
PARKPLATZ	2
ZUGANG & EINGANG	2
Windfang Jackpot-Casino	3
Direkter Restaurant-Eingang in der warmen Jahreszeit über Schmiedgasse	3
INNENBEREICH	3
TOILETTE RESTAURANT	4
Tür Zugang	4
Tür WC	4
WC	4
Waschbecken im WC-Raum	4
Waschbecken im Vorraum	4
TOILETTE CASINO	5
Tür	5
WC	5
Waschbecken	5
ZUSATZINFORMATIONEN	5



KONTAKT

CASINO RESTAURANT GRAZ

Landhausgasse 10

8010 Graz

T +43 316 832578

cuisino.graz@casinos.at

<https://www.casinos.at/casinos/graz/casino-restaurant>

ALLGEMEINE INFORMATIONEN

Das Restaurant im Casino Graz verbindet gehobene Kulinarik mit stilvoller Atmosphäre. Geboten wird eine Küche, die internationale Einflüsse mit regionalen Zutaten vereint und auf saisonale Frische setzt.

Im Jahr 2026 wurde das Casino Restaurant Graz von Falstaff mit 2 Gabeln/85 Punkten ausgezeichnet.

Das Ambiente ist elegant, aber zugleich entspannt und lädt dazu ein, den Abend in angenehmer Atmosphäre zu genießen. Ein aufmerksamer Service sorgt dafür, dass sich Gäste rundum wohlfühlen, während die gut sortierte Weinauswahl mit regionalen und internationalen Tropfen jedes Gericht harmonisch ergänzt.

Ob vor dem Spiel oder einfach als Ziel für einen besonderen Abend – das Restaurant steht für anspruchsvolle Momente mit Geschmack und Stil.

ERREICHBARKEIT

Erreichbarkeit mit öffentlichen Verkehrsmitteln

Bitte benutzen Sie den Routenplaner der Verbundlinie Steiermark:

<https://verkehrsauskunft.verbundlinie.at>

PARKPLATZ

- 4 ausgewiesene Behindertenparkplätze in der Landhausgasse (2 ca. 100 m vom Eingang entfernt, 2 ca. 150 m), Kurzparkzone ebendort
- weitere Behindertenparkplätze in der Neutorgasse (vor Haus Nr. 32, ca. 120 m entfernt) und in der Raubergasse (ca. 150 m), Kurzparkzone ebendort
- nächste Tiefgarage Andreas-Hofer Platz, ca. 120 m entfernt

ZUGANG & EINGANG

- der Haupteingang ist aufgrund mehrerer Stufen **nicht barrierefrei!**
- der barrierefreie Eingang ist jener vom Jackpot-Casino, Sparkassenplatz Ecke Albrechtgasse
- Weg zum Eingang ist eben und gut berollbar

Windfang Jackpot-Casino:

- Drehflügeltür aus Glas mit vertikaler Türstange
- zweiflügelig, Türlichte 2 x 80 cm, **1,5 cm Türanschlag**
- **nicht leicht zu öffnen**, elektronischer Türöffner vorhanden, **funktionierte zum Zeitpunkt der Evaluierung jedoch nicht**
- vor und hinter der Tür mind. 150 cm Platz
- leichte, kurze Rampe zwischen 1. und 2. Tür, max. **8% Steigung**
- 2. Tür: automatische Schiebetür aus Glas, beklebt
- Türlichte 115 cm

**Direkter Restaurant-Eingang
in der warmen Jahreszeit über Schmiedgasse:**

- Drehflügeltür, Türlichte 2 x 80 cm
- **1 cm Türschwelle**
- außen vertikaler Türgriff, innen Panikgriff



Eingang über Jackpot Casino Sparkassenplatz



Eingang Schmiedgasse

INNENBEREICH

- Um vom barrierefreien Eingang des Jackpot-Casinos ins Restaurant zu gelangen, muss das gesamte Casino durchquert werden.
- im gesamten Casinobereich Teppich (relativ gut berollbar), im Restaurant Holzboden
- **Rampe** zwischen barrierefreiem Eingang und Restaurant: 150 cm breit, 200 cm lang, **10% Steigung**
- **Hebebühne:** darf ausschließlich von Mitarbeitern des Casinos bedient werden; Plattformgröße 110 x 140 cm
- Tische und Stühle im Restaurant sind beweglich, d.h. die nötigen Durchgangsbreiten sind gegeben
- Tischoberkante 71 cm, unterfahrbar bis zu einer Tiefe von 35 cm, Mittelfuß



Hebebühne



Restaurant

TOILETTE RESTAURANT

Die nächste Toilette befindet sich direkt im Restaurant (barrierefreies WC ist Damen-WC). Der Zugang ist an einer Stelle etwas beengter (85 cm Durchgangsbreite).

Tür Zugang

- Drehflügeltür mit Türdrücker (in 110 cm Höhe)
- **Tür nicht leicht zu öffnen**
- Türlichte 80 cm, **1 cm Türanschlag**

Tür WC

- manuelle Schiebetür, Türlichte 80 cm



Toilette im Restaurant

WC

- Wendekreis von 150 cm gegeben
- Höhe WC-Schale 48 cm, lange Schale, Rückenstütze vorhanden
- von rechts anfahrbar, auf dieser Seite 105 cm Platz neben der WC-Schale
- links Winkelgriff in 82 cm Höhe, rechts Stützklappgriff in 80 cm Höhe
- Papier im Sitzen erreichbar, Kleiderhaken in 115 cm Höhe
- 2 Notrufglocken vorhanden: Taster (vom WC aus sitzend erreichbar) und Schnur (hängt max. 10 cm über dem Boden)

Waschbecken im WC-Raum

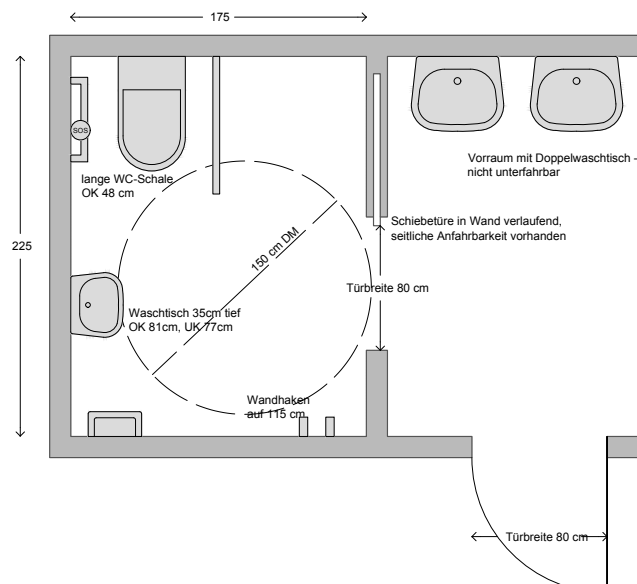
- Oberkante 81 cm, Unterkante 77 cm, unterfahrbar
- Spiegel Unterkante **119 cm** (Norm max. 95 cm)
- Papier- und Seifenspender in Normhöhe

Waschbecken im Vorraum

- Doppelwaschtisch, **nicht unterfahrbar**



Toilette im Restaurant



WC-Plan Toilette im Restaurant

TOILETTE CASINO

eigenes barrierefreies WC

Tür

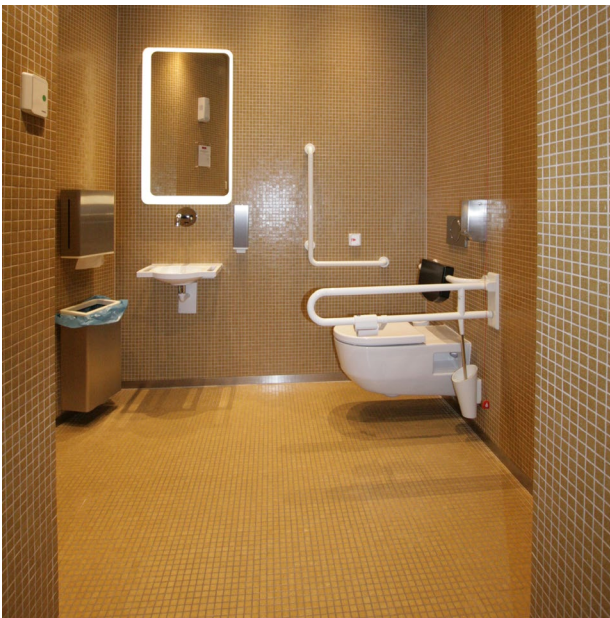
- Drehflügeltür mit Türdrücker
- Türlichte 90 cm

WC

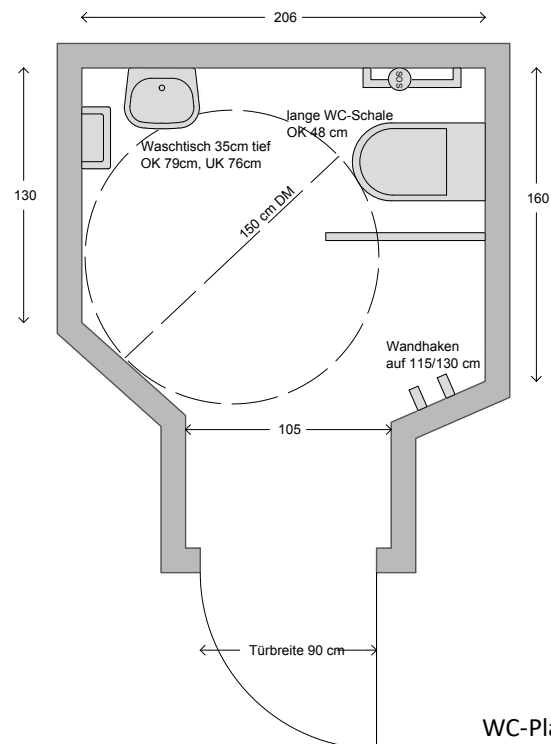
- Wendekreis von 150 cm gegeben
- Höhe WC-Schale 48 cm, lange Schale Rückenstütze vorhanden
- von rechts anfahrbar, auf dieser Seite 105 cm Platz neben der WC-Schale
- links Winkelgriff in 82 cm Höhe, rechts Stützklappgriff in 81 cm Höhe
- Papier im Sitzen erreichbar
- Kleiderhaken in 115 cm Höhe
- 2 Notrufglocken vorhanden: Taster (vom WC aus sitzend erreichbar) und Schnur (hängt ca. 20 cm über dem Boden)

Waschbecken

- Oberkante 79 cm, Unterkante 76 cm, unterfahrbar
- Spiegel Unterkante 118 cm (Norm max. 95 cm)
- Papier- und Seifenspender in Normhöhe



Toilette im Casino



WC-Plan Casino

ZUSATZINFORMATIONEN

- geöffnet ab 17.30 Uhr
- Mindestalter 18 Jahre! (auch im Restaurant)