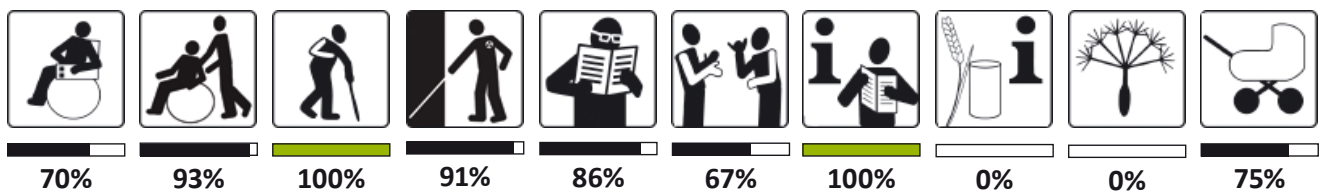




OPER GRAZ

Kaiser-Josef-Platz 10
 8010 Graz
 T +43 316 8008
oper@oper-graz.at
www.oper-graz.at



Erleben Sie die faszinierende Welt der Oper in Graz! Über den Seiteneingang kommen Sie per Lift barrierefrei ins Innere des Gebäudes. Was sich baulich nicht immer barrierefrei gestalten lässt, macht die Unterstützung des Personals wett: Wenden Sie sich bei Fragen und Anliegen an die Mitarbeiter des Hauses. Die Publikumsbediensteten, Billeteure und die Mitarbeiter an der Garderobe sind sehr aufmerksam und hilfsbereit.

Rollstuhlfahrer finden sowohl im vorderen als auch im hinteren Publikumsbereich ausreichend Platz; auf Wunsch können Begleitpersonen natürlich gerne auf einem benachbarten Platz sitzen, es wird aber gebeten, beim Kartenkauf darauf hinzuweisen.

Der Zuschauerraum verfügt über eine induktive Anlage für Menschen mit Hörschwäche, Übertitel begleiten die gesamte Vorstellung.

Sicherheit wird im Grazer Opernhaus übrigens groß geschrieben: Bei jeder Vorstellung ist ein Arzt zugegen und die Betriebsfeuerwehr ist ebenfalls immer im Haus.

ERREICHBARKEIT

Erreichbarkeit Öffentliche Verkehrsmittel

- Straßenbahn 1 und 7 sowie Busse 30, 31 und 39 bis „Kaiser-Josef-Platz / Oper“ (Rückseite der Oper)

Parkplatz

- Operngarage (Opernring – Hamerlinggasse), 00.00 – 24.00 Uhr
- Kurzparkzone (bis 20.00 Uhr) rund um die Oper (Kaiser-Josef-Platz, Opernring, Mandellstraße)

AUSSENWEGE UND ZUGANG

- Weg mind. 120 cm breit, gut berollbar und eben
- Weg ausreichend beleuchtet
- kein tastbares oder optisch-visuelles Leitsystem
- von der Tiefgarage (mit behindertengerechtem Parkplatz) direkter Zugang zum Lift, der in alle Stockwerke führt
- auch im Erdgeschoß direkter Zugang zum Lift über den rechten Seiteneingang
- Zufahrbarkeit mit Auto möglich, Voranmeldung erforderlich, Auto kann dort nicht geparkt werden
- Haupteingang Vorderseite: Treppenlift (über 3 Stufen) zum Lift



Zufahrt

TÜREN ZUM LIFT

1. Tür (außen)

- Standard-Flügel Tür, 70 cm breit (jedoch Doppeltür, d.h. 140 cm möglich)
- Türanschlag max. 3 cm hoch
- vor und nach der Tür ca. 100 x 100 cm Platz
- Türgriffe (kein Drehknopf) höher als 105 cm

2. Tür (innen)

- Schwingtür, 70 cm breit (jedoch Doppeltür)
- Türanschlag max. 2 cm hoch
- vor und nach der Tür ca. 100 x 100 cm Platz
- Türgriffe (kein Drehknopf) in 85–105 cm Höhe



Stufenloser Eingang

EINGANG UND EINGANGSHALLE

- Eingang und Eingangshalle sind blendfrei
- Gitterroste beim Eingang haben Löcher mit max. 2 cm Durchmesser
- Sitzmöglichkeiten (mit stabilen Armlehnen) auf Anfrage erhältlich
- keine induktive Höranlage



Lift

Stufen im Foyer zur Hauptstiege

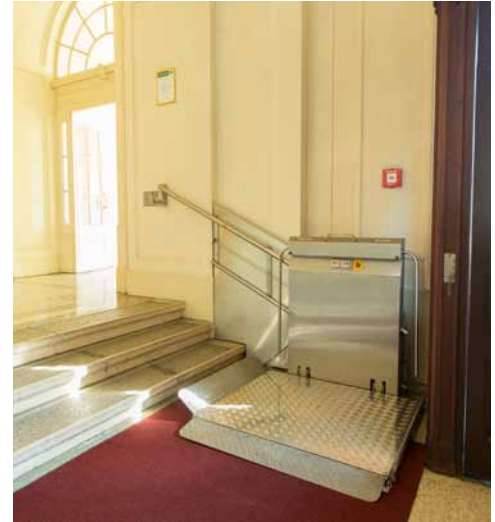
- max. Höhe 16 cm, alle Stufen gleich hoch
- Trittfläche mind. 31 cm, breit genug für 2 Personen
- Stufen sind farblich hervorgehoben
- An- und Austrittsstufe an gesamter Vorderkante farblich kontrastierend markiert
- Handlauf auf der linken Seite (treppauf) in Höhe zw. 85 und 105 cm
- Handlauf geht ca. 30 cm über letzte Stufe hinaus
- Profil des Handlaufs ist umgreifbar und sicher umfassbar

Treppenlift über diese Stufen

- auf der rechten Seite, stufenlos erreichbar
- mit Eurokey-Schlüssel, Schloss ist barrierefrei erreichbar
- vor und nach dem Treppenlift 150 x 150 cm Platz
- Bedienelemente in 85 – 105 cm Höhe
- da viel Personal in Halle tätig ist, jederzeit Möglichkeit, Hilfe anzufordern

ABENDKASSA

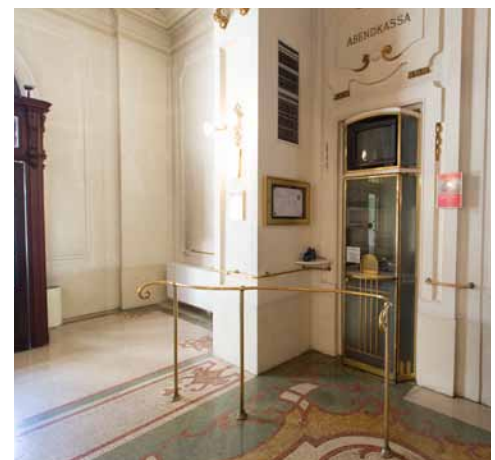
- befindet sich im Foyer rechts
- es gibt keinen abgesenkten Platz
- Kassenbereich durch Glasscheiben geschützt, aber keine induktive Höranlage
- Kassa unterfahrbar in 102 cm Höhe
- Durchgang bei Kassa 50 cm breit
- Preistafeln und Informationen höher als 100 cm, in kleiner Schrift und nicht kontrastreich
- Bedienelemente von Bankomat- und Kreditkartenschalter höher als 100 cm



Treppenlift



Eingangshalle



Abendkassa

WEGE INNERHALB & BESCHILDERUNG

- mind. 120 cm breit
- eben und stufenlos (mit Hilfe des Treppenliftes im Foyer und Lift zu anderen Stockwerken)
- gut berollbar (auch wenn Teppiche vorhanden) und frei von Hindernissen
- kein tastbares und kein optisch-visuelles Leitsystem
- Beleuchtung ist ausreichend
- Durchgängige Beschilderung in großer Schrift, aber nicht kontrastreich
- keine Symbole zum besseren Verständnis
- Beschilderung höher als 160 cm



SAAL

- es gibt eigene Plätze für Rollstuhlfahrer (vorderer und hinterer Publikumsbereich); 150 x 150 cm Platz
- gute, freie Sicht von diesen Plätzen zur Bühne, horizontaler Blickwinkel
- Induktionsanlage vorhanden
- Übertitel (in großer, kontrastreicher Schrift)
- vor jeder Vorstellung Einführung zu den gespielten Werken; dabei können auch Fragen gestellt werden
- es gibt auch kindgerechte Vorstellungen



Saal

BARRIEREFREIES WC IM ERDGESCHOSS

Tür (außen)

- 90 cm breit
- Standardflügeltür, Türanschlag max. 2 cm
- Türgriffe (kein Drehknopf) in Höhe von 108 cm (ÖNorm B 1610 max. 105 cm)
- vor und nach der Tür Platz von mind. 150 x 150 cm

Tür (innen)

- 80 cm breit
- Standardflügeltür, Türanschlag max. 2 cm
- Türgriffe (kein Drehknopf) in 109 cm Höhe (ÖNorm B 1610 max. 105 cm)
- vor und nach der Tür Platz von 100 x 100 cm



Rollstuhlplätze

BARRIEREFREIES WC (HERREN)

- ist zum Zeitpunkt der Dokumenterstellung noch nicht evaluiert

BARRIEREFREIES WC (DAMEN)

- Bewegungsfläche vor dem WC 140 x 140 cm
- Haltegriffe beidseitig, waagrecht
- rechter Haltegriff aufklappbar
- Haltegriffe in Höhe zw. 58 – 70 cm (ÖNorm B 1610 zw. 75 und 90 cm)
- kein zusätzlicher lotrechter Haltegriff
- WC-Höhe 46 – 48 cm
- WC von rechts anfahrbar (72 cm Platz)
- vor dem Waschbecken 150 x 150 cm Platz
- Notglocke vorhanden
- Spiegel für Rollstuhlfahrer ungeeignet

BESCHILDERUNG WC

- durchgängige Beschilderung
- tastbare Beschilderung, jedoch nicht in Braille
- große Schrift und kontrastreich, in ca. 160 cm Höhe
- Rollstuhlsymbol



Barrierefreie Toilette

ZUSATZINFOS

- Personal kann unterstützen (keine Schulung)
- es gibt hörbare Sicherheitshinweise
- Alarmsystem sichtbar und hörbar
- Konzepte für geeignete Flucht- und Rettungswege für Menschen mit Behinderung
- Feuerwehr & Arzt bei jeder Vorstellung anwesend
- Assistenz- und Blindenhunde akzeptiert (vorherige Anmeldung erforderlich, damit ein passender Sitzplatz zugeteilt werden kann)
- Personen mit Lernschwierigkeiten sind willkommen
- kein Wickeltisch vorhanden
- vor der Oper (vor dem Springbrunnen, straßen-seitig) gibt es ein Tastmodell vom Opernhaus für blinde Menschen, um die Architektur zu ertasten.

Stand: 2009, alle Angaben ohne Gewähr

Quelle: http://www.cedos.at/de/Analysen-und-Ergebnisse/Daten-Pool/?xt=CEDOSCheckResults&xtMethod=showDataset&cat_id=567&tobj_id=2768&show_details=1&show_catalogue=1#catalogue