

visitgraz



REGION ZÁŽITKŮ GRAZ

PAMĚTIHODNOSTI
V GRAZU

Procházky skrz historický
a moderní Graz



TURISTICKÉ INFORMACE REGION GRAZ

7 dnů v týdnu jsme tu pro Vás

- Informace
- Obchod se suvenýry a prodej vstupenek
- Rezervace pokoje
- Kupóny
- Prohlídky města & okružní jízdy
- Objednávka brožur

Herrengasse 16, T +43/316/8075-0, F DW 15
info@graztourismus.at, graztourismus.at

Hauptplatz Dostanete se k nám linkami 1,3,4,5,6,7



Z MĚSTA NA VENKOV ZA 10 MINUT

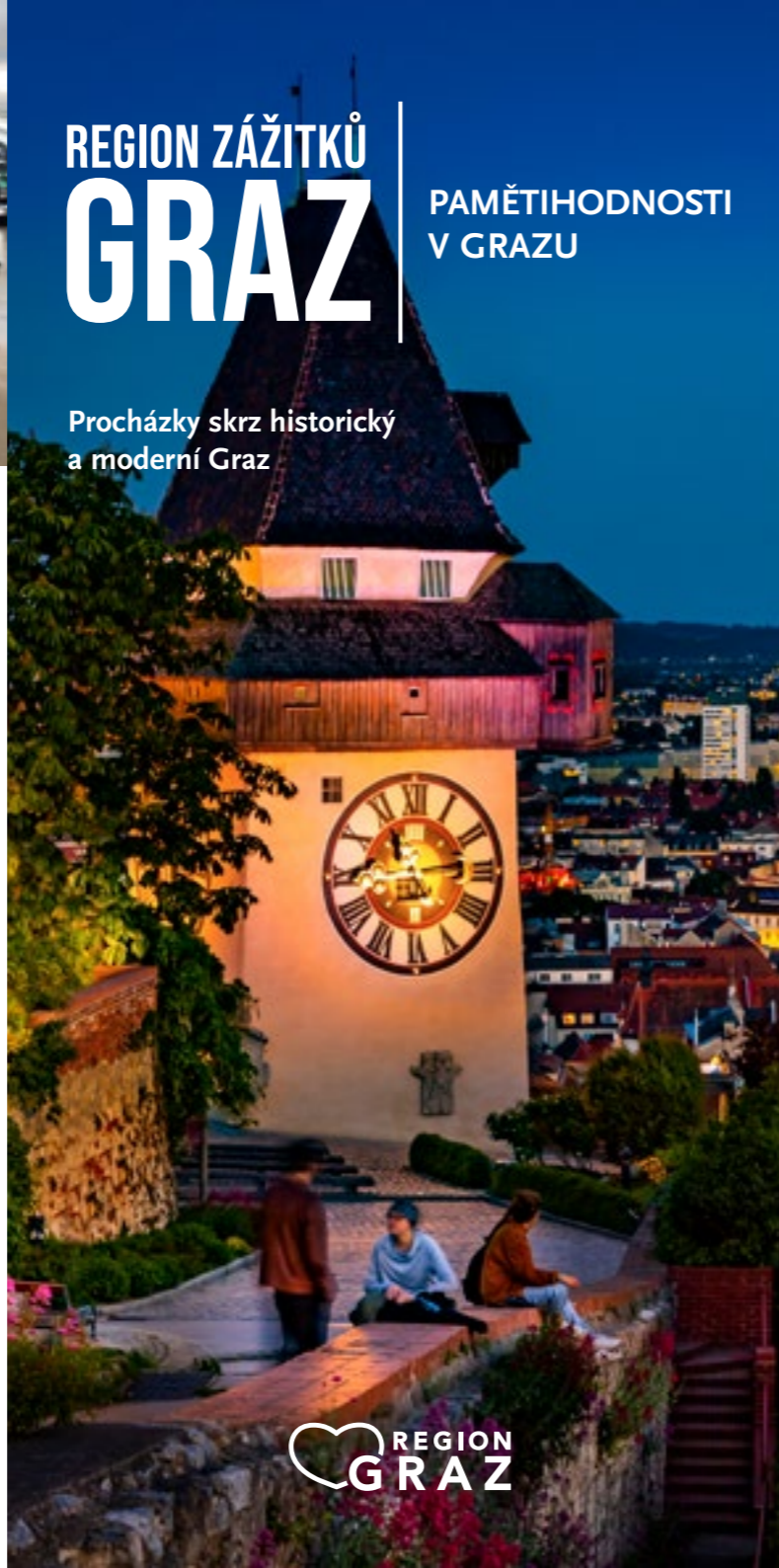
Zážitkový region Graz spojuje městské prostředí a jižanský styl v jedinečném hlavním rakouském městě plném přírody, kultury a mnoha skvělých výletních cílů na všech světových stranách.

Impresum: Zodpovědný za obsah: Graz Tourismus jménem sdružení turistického spolku regionu Graz. Koncepce a návrh: PILZ Werbeagentur GmbH. Fotografie: Tom Lamm, Harry Schiffer, Hans Wiesenhofer, Toni Muhr, Werner Krug, J. J. Kucek, Paul Stajan, Gerald Plattner, Andreas Hofer, Schell Collection, iStock. Texty: © Graz Tourismus. Tisk: Klampfer. Austria-Export-Prospekt. Neopovídáme za chyby v informacích a cenách vzniklé během sazby a tisku. (2023, cz)

REGION
GRAZ



Rakousko
přijďte
a ožijete



REGION
GRAZ

KOLIK ČASU MÁTE NA VAŠI PROCHÁZKU?

Tři vybrané procházky za nejhezčími a nejzajímavějšími památkami Grazu.

Tato brožura Vám pomůže prozkoumat jak historický, tak i moderní Graz jednoduchým a příjemným způsobem. Vybrali jsme pro Vás tři různé procházkové trasy s odlišným zaměřením. Přirozeně mohou být všechny tři procházky libovolně kombinovány. Jako doplněk zde najdete také návrhy hodnotných cílů, které leží kousek mimo centrum.

Prosím, berte na vědomí sezónní otevírací doby!

OKRUŽNÍ TRASA STARÝM MĚSTEM GRAZU	stránka 4
HISTORICKÝ A MODERNÍ: PŘES MUR A ZPĚT	stránka 18
NAD STŘECHAMI MĚSTA	stránka 28
HODNOTNÉ DESTINACE MIMO CENTRUM	stránka 40

PROHLÍDKY MĚSTA

Prohlídky města a okružní jízdy (německy a anglicky) k různým tématům zcela podle chuti a nálady - k objednání v turistických informačních centrech regionu Graz!

INFORMACE A REZERVACE:

Turistické informační centrum regionu Graz
Herrengasse 16, 8010 Graz
T +43/316/8075-0, F DW 15
info@graztourismus.at, graztourismus.at

PŘED ZAHÁJENÍM: KRÁTKÁ HISTORIE MĚSTA.

Graz v časosběrném snímku. Císařské město, renesanční klenot, město vědy, moderní architektury, hlavní město kultury...

Více jak 900 let žijící historie druhého největšího města Rakouska: mnoho svědectví této pohnuté historie, mnoho odkazů na současnost a mnoho vizí budoucnosti, které objevíte na svých procházkách městem. Nikde jinde na světě nenajdete na tak těsném prostoru tolik vynikající architektury všech architektonických stylů - od středověku až po 21. století. Proto bylo Staré město Grazu v roce 1999 zapsáno na listinu světového kulturního dědictví UNESCO.

- 1128/29: První doložená zmínka jako „Gradec“ (malý hrad)
- 1230: Povýšení města a obezdění města
- 1379: Hlavní město Vnitřního Rakouska
- 1440–93: Císařská rezidence pod vládou Fridricha III.
- 1564: Reziční město pod vládou arcivévody Karla II.
- 1585: Založení univerzity
- 1594–99: Johannes Kepler v Grazu
- 1809: Obléhání Francouzi, vynucené zničení opevnění. Hodinová věž a zvonice vykoupené občany Grazu
- 1945: 15 % všech domů zničeno leteckými útoky
- 1958: Založení „Forum Stadtpark“
- 1963: Založení umělecké univerzity Graz
- 1968: Založení „Štýrského podzimu“
- 1985: Založení „Styriarte“
- 1999: Zapsání na listinu kulturních památek UNESCO
- 2003: Hlavní evropské město kultury
- 2008: Jmenování hlavním městem požitků
- 2010: Rozšíření zóny světového dědictví UNESCO: Zámek Eggenberg
- 2011: Jmenování městem designu
- 2020: Rok kultury v Grazu 2020 – Kultura tvoří budoucnost měst



ZAJÍMAVÁ MÍSTA V GRAZU

Na následujících třech procházkách městem si můžete snadno prohlédnout mnoho památek Grazu. Hlavní body jsme pro Vás speciálně označili: 🏰

A Okružní trasa Starým městem Grazu: Zvětšený výřez mapy s památkami 1–22 najdete na straně 4.

B Graz historický a moderní: Zvětšený výřez mapy s památkami 23–36 najdete na straně 16.

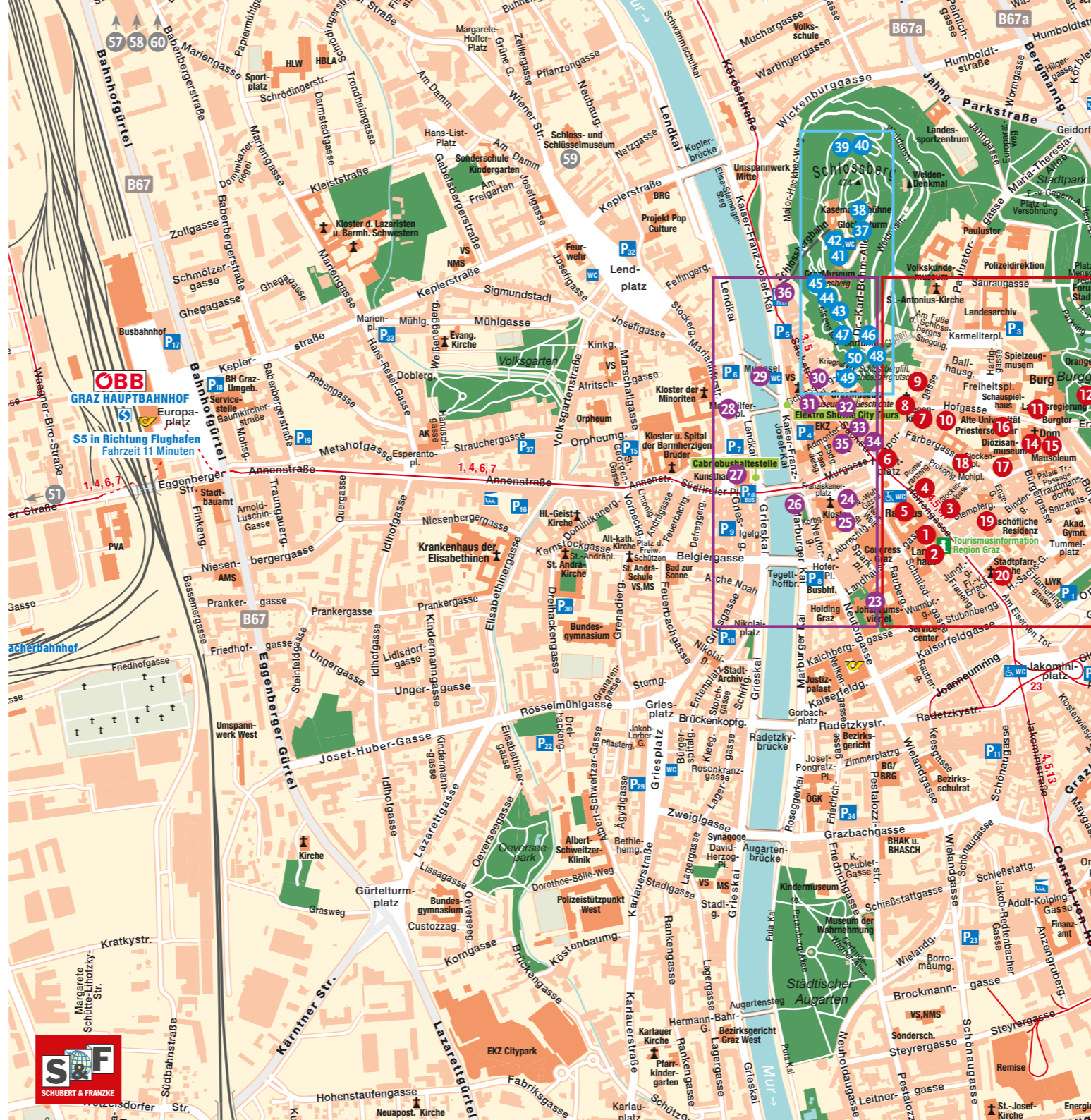
C Nad střechami Grazu: Zvětšený výřez mapy s památkami 37–50 najdete na straně 27.

Průslušná místa připojení k ostatním prohlídkovým trasám jsou ve zvětšených částech **A** **B** **C** označeny symboly.

- | | |
|------------------------------------|---|
| 1 Landhaushof 🏰 | 28 Náměstí Mariahilferplatz |
| 2 Landeszeughaus 🏰 | 29 Murinsel 🏰 |
| 3 Generalihof | 30 Náměstí Schlossbergplatz |
| 4 Malovaný dům (Gemaltes Haus) | 31 Palác Attems |
| 5 Hlavní náměstí/Radnice | 32 Graz Museum |
| 6 Luegghaus | 33 Muzeum historie |
| 7 Dvůr řádu německých rytířů | 34 Ulice Sackstraße |
| 8 Stiegenkirche | 35 Kastner & Öhler |
| 9 Palác Saurau | 36 Lanovka Schlossbergbahn |
| 10 Pekařský dvůr Edegger-Tax | 37 Zvonice |
| 11 Hrad/dvojitě točité schodiště 🏰 | 38 Koncertní sál |
| 12 Hradní zahrada | 39 Kasemattenbühne |
| 13 Městský park | 40 Gotická brána |
| 14 Katedrála 🏰 | 41 Lev Hackher-Löwe |
| 15 Mauzoleum 🏰 | 42 Muzeum Graz Schlossberg |
| 16 Kněžský seminář | 43 Sál Kanonenhalle |
| 17 Zvonkohra 🏰 | 44 Čínský pavilón |
| 18 Bermudský trojúhelník | 45 Turecká kašna |
| 19 Stempfergasse | 46 Dům Starcke-Haus |
| 20 Městský farní kostel | 47 Hodinová věž 🏰 |
| 21 Opera Graz | 48 Zpáteční cesta Staré město/Felsensteig |
| 22 Trh císaře Josefa | 49 Zahradá Herbersteingarten |
| 23 Čtvrť Joanneum | 50 Podzemní systém štol v hoře |
| 24 čtvrť Franziskanerviertel | 51 Skluzavka ve Schlossbergu |
| 25 Františkánský kostel & klášter | 52 Zámek Eggenberg 🏰 |
| 26 Promenáda podél řeky Mur | 53 Bazilika Mariatrost |
| 27 Dům umění Graz 🏰 | 54 Univerzity v Grazu |
| | 55 Botanická zahrada |
| | 56 Hilmteich/Leechwald |
| | 57 Kostel Leechkirche |
| | 58 Zřícenina hradu Gösting |
| | 59 Hora Kalvarienberg |
| | 60 Schell Collection |
| | 61 Nova-Air |

ČÍSLA, DATA, FAKTA

Obyvatelé: zhruba 300.000
 Plocha: 127,6 km²
 Průměrná nadmořská výška: 353 m

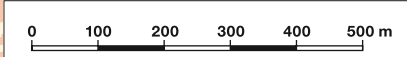




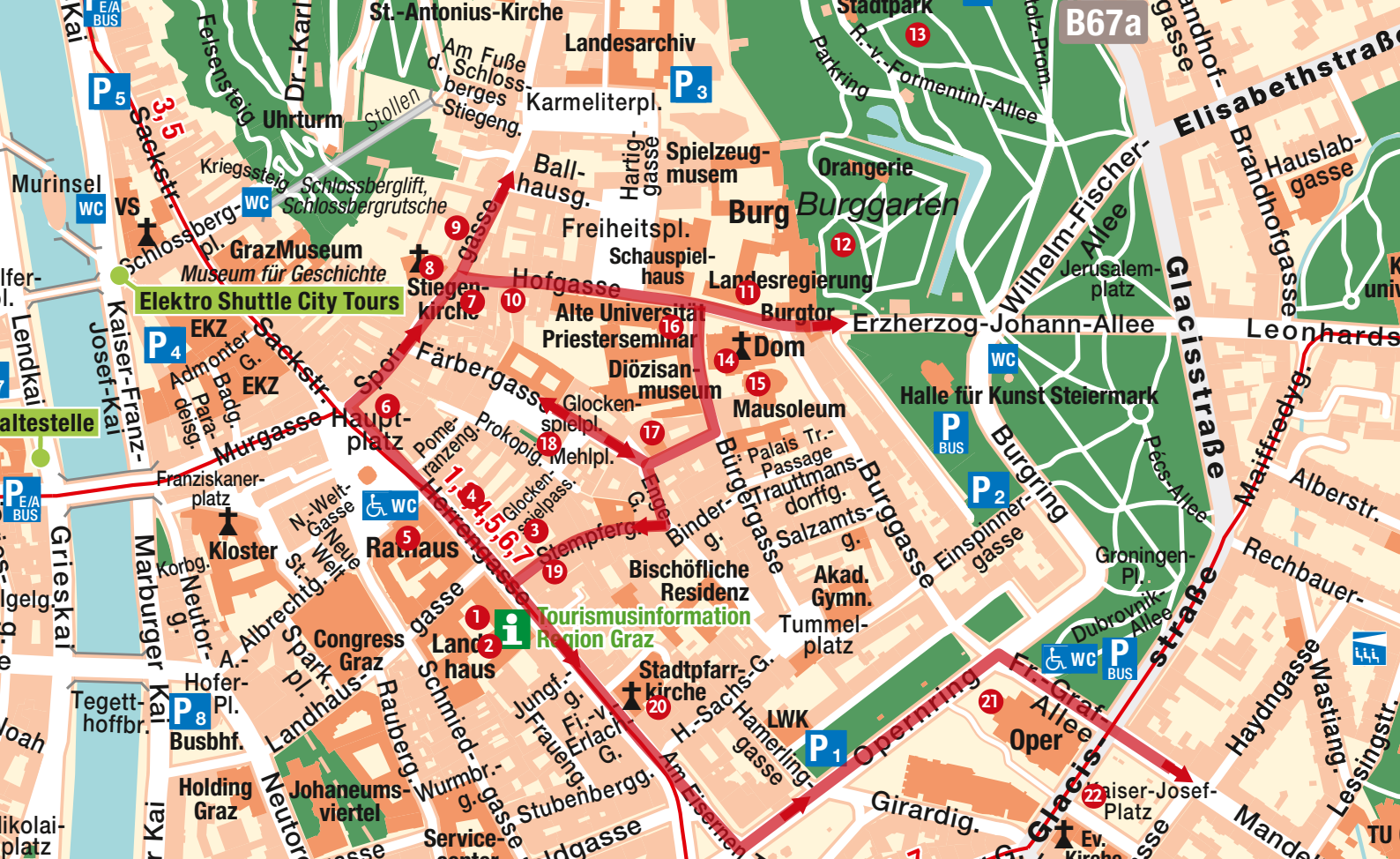
Karl-Franzens-Universität
Physik-Institut
ReSoWi-Zentrum
Bibliothek
Aula
Anatom.-Institut
Chem.-Institut
Mensa
OH
Sonnenfelsplatz
Leechgasse
Beethovenstr.

Technische Universität
TU Graz
TU Graz
TU Graz
TU Graz

GRAZ
(363 m)



© Copyright by Schubert & Franzke, St. Pölten 2022



OKRUŽNÍ TRASA STARÝM MĚSTEM: SVĚTOVÉ KULTURNÍ DĚDICTVÍ

Projděte se s otevřenými očima působivým Starým městem Grazu, které je zapsáno na seznamu světového dědictví UNESCO. Pestrá prohlídka Starého města začíná v Turistické informační kanceláři regionu Graz na Herrengasse 16.

Projděte se a nechte se překvapit. Za každým rohem čeká nový objev. Skryté uličky, romantické nádvoří, zdobené fasády a nádherné stavby šlechty a měšťanů z minulých století. V Grazu vedle sebe žijí gotika, renesance, baroko a historismus habsburské dynastie. Společně tvoří „nejzachovalejší centrum města ve střední Evropě“, které bylo v roce

1999 zapsáno na seznam světového dědictví UNESCO a v roce 2010 rozšířeno o barokní palác Eggenberg.

Tato historicky pestrá atmosféra Starého města se zeleným Schlossbergem byla důležitým stavebním kamenem pro velký mezinárodní ohlas, kterého Graz dosáhl jako „Evropské hlavní město kultury 2003“. V teplém ročním období tvoří ulice, náměstí a nádvoří krásnou kulisu pro významné akce. Fascinující moderní architektura a kreativní průmysl vedly v roce 2011 k udělení titulu Město designu.



OKRUŽNÍ TRASA STARÝM MĚSTEM: SVĚTOVÉ KULTURNÍ DĚDICTVÍ

Začněte u Turistické informační kanceláře pro region Graz na Herrengasse 16 - po několika krocích dojdete ke vchodu do Landhaushofu.

Herrengasse je centrem veřejného života v Grazu s mnoha krásnými paláci a nádhernými budovami mezi náměstími Hauptplatz a Jakominiplatz. Obdivovat můžete „Landhaus“, „Luegghaus“, Malovaný dům „Gemaltes Haus“ nebo palác pojišťovny Grazer Wechselseitige, která zde v centru města sídlí již od roku 1895 a dnes působí ve 13 evropských zemích. Herrengasse je vyhrazena chodcům, cyklistům a tramvajím a je považována za nákupní ulici města.

1 LANDHAUSHOF 🏡

Zejména nádvoří venkovského domu s arkádami je považováno za mistrovské dílo italské renesance (Domenico dell'Allio). Za kulatými okny zasedá v jednacím sále štyrský parlament. V teplém ročním období zdobí nádherné arkády květiny a během adventu se zde vhodně vyjímá slavný ledový betlém. Mezitím se v okouzující atmosféře nádvoří venkovského sídla konají koncerty, divadelní představení a festivaly všeho druhu.

TIP: 2* LANDESZEUGHAUS 🏡

Přímo vedle Landhausu se nachází Landeszeughaus, kdysi nejvýznamnější zbrojnice ve Vnitřním Rakousku, dnes jedna z největších sbírek historických zbraní na světě s více než 30 000 exponáty. (Vstup: Herrengasse 16)

3 GENERALIHOF / 4 MALOVANÝ DŮM - GEMALTES HAUS

Graz je proslulý svými romantickými nádvořími - některá z nich objevíte během této prohlídky, například Generalihof (vchod Herrengasse č. 9). O kousek dál na Vás čeká „Malovaný dům“ (č. 7). Průčelí vymaloval v roce 1742 barokní malíř Johann Mayer freskami zobrazujícími bohy řecko-římské mytologie. Krásné vnitřní nádvoří je známé jako „Herzoghof“.



* Zbrojnice - Mezi působivými exponáty je zvláštní poklad: jeden z pouhých sedmi kompletně zachovaných kusů koňské zbroje na světě.

OKRUŽNÍ TRASA STARÝM MĚSTEM: SVĚTOVÉ KULTURNÍ DĚDICTVÍ

Po několika minutách chůze po ulici Herrengasse, kolem útulných zahrádek pro hosty, se dostanete na hlavní náměstí Grazu.

5 HLAVNÍ NÁMĚSTÍ/RADNICE

Hlavní náměstí a radnice jsou srdcem a středobodem města. Uprostřed hlavního náměstí se nachází kašna arcivévody Johanna z roku 1878, která připomíná štýrského knížete, arcivévodu Johanna. Reprezentativní radnice s kopulí, hodinami a nárožními věžemi je od konce 19. století dominantou hlavního náměstí v Grazu.

6 LUEGGHAUS

Mezi nádhernými fasádami v okolí náměstí Hauptplatz na rohu s ulicí Sporgasse vyniká zejména „Luegghaus“ s bohatou štukovou fasádou. Pozorným divákům neuniknou ústa a nosy ukryté mezi girlandami z ovoce a květin na fasádě.

7 DVŮR ŘÁDU NĚMECKÝCH RYTÍŘŮ

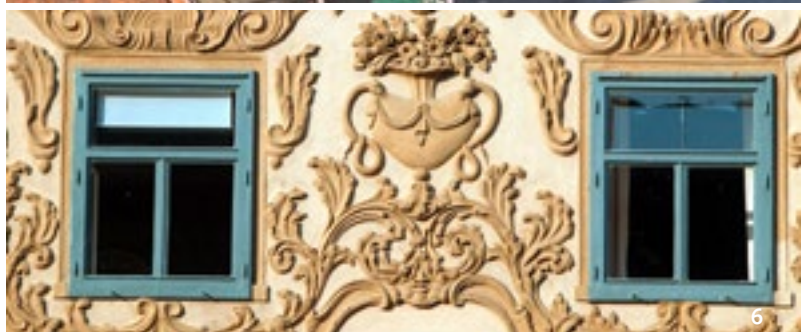
Za vidění nepochybně stojí gotické arkádové nádvoří řádu německých rytířů, které je celé pokryto „Murnockerln“. „Murnockerln“ je název, který se v Grazu používá pro kameny zaoblené vodní silou řeky Mur a používané jako dlažba uliček a nádvoří. Kamenný portál s řádovým křížem na hlavním kameni pochází z první čtvrtiny 16. století. (Vstup: Sporgasse 22).

TIP: ALTSTADT BIM - VOLNÝ PRŮCHOD CENTREM MĚSTA

Ve Starém městě Grazu můžete zdarma cestovat tramvají, přesněji řečeno mezi náměstími Jakominiplatz a Hauptplatz plus jedna zastávka v obou směrech, například na náměstí Schlossbergplatz nebo k Domu umění!



5



6



5



7



SUVENÝRY Z GRAZU

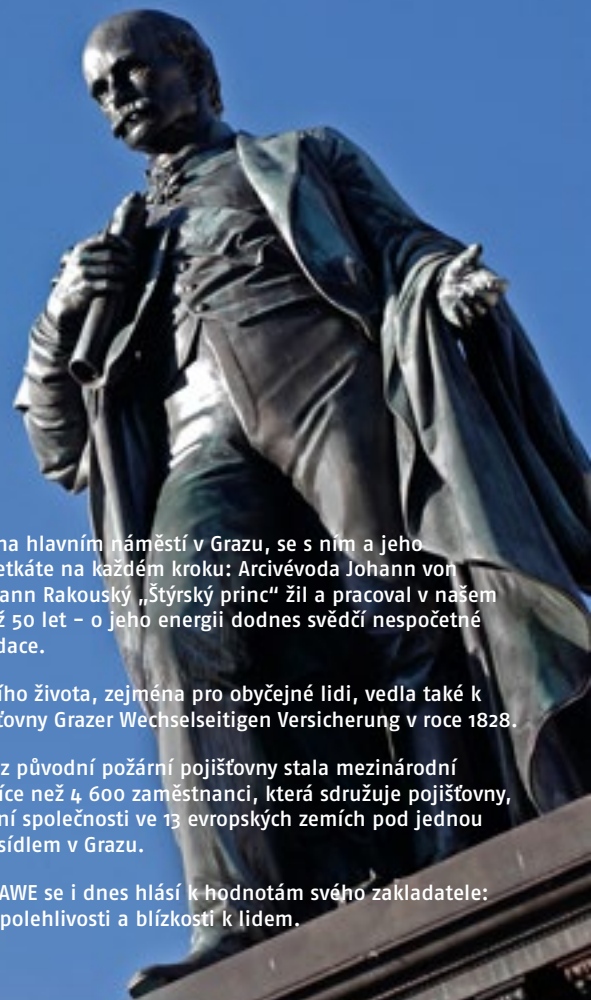
Hledáte dárek pro přátele a příbuzné nebo byste sami chtěli mít malou vzpomínku na pobyt v Grazu?

Navštivte **Graz-Shop**
Herrengasse 16
Vstup Landeszeughaus
T +43/316/8075-0
info@graztourismus.at
graztourismus.at

Shop
visitgraz



O vizi, která změnila naše město.



Tak jako zde, na hlavním náměstí v Grazu, se s ním a jeho myšlenkami setkáte na každém kroku: Arcivévoda Johann von Österreich/Johann Rakouský „Štýrský princ“ žil a pracoval v našem městě více než 50 let – o jeho energii dodnes svědčí nespočetné výstavy a nadace.

Jeho vize lepšího života, zejména pro obyčejné lidi, vedla také k založení pojišťovny Grazer Wechselseitigen Versicherung v roce 1828.

Od té doby se z původní požární pojišťovny stala mezinárodní společnost s více než 4 600 zaměstnanci, která sdružuje pojišťovny, banky a realitní společnosti ve 13 evropských zemích pod jednou střechou – se sídlem v Grazu.

Společnost GRAWE se i dnes hlásí k hodnotám svého zakladatele: Přizemnosti, spolehlivosti a blízkosti k lidem.

grawe.at

Nejdoporučovanější
pojištění v Rakousku.



Každý rok je v nezávislé studii (FMV Recommend Award) dotazováno 8 000 zákazníků pojišťoven a bank v Rakousku na jejich spokojenost/ochotu doporučit danou společnost. Společnost GRAWE je potěšena, že v roce 2022 získala již podesáté v řadě první místo v nadregionálním pojištění. Podrobnosti: grawe.at/meistempfohlen.

OKRUŽNÍ TRASA STARÝM MĚSTEM: SVĚTOVÉ KULTURNÍ DĚDICTVÍ

Z hlavního náměstí se nyní vydáme mírně do kopce dlážděnou ulicí Sporgasse, jednou z nejrromantičtějších uliček ve městě.

8 STIEGENKIRCHE (bez obrázku)

Nejstarší farní kostel v Grazu je poprvé zmíněn v listině z roku 1343. Toto bohoslužebné místo v historickém centru Grazu, známé především jako studentský kostel, se nachází na jižní straně Schlossbergu, skryté za mohutnými zdmi bývalého augustiniánského kláštera.

9 PALÁC SAURAU

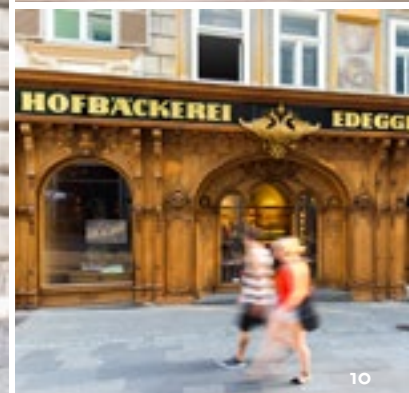
V roce 1566 postavil Pankraz von Windischgrätz v blízkosti tehdy ještě existujících středověkých hradeb mohutný čtyřkřídlý palác, dnes známý jako Palais Saurau. Útok shora? Muž s plnovousem, turbanem a dýkou se hrozivě dívá dolů a vzbuzuje zvědavost kolemjdoucích. To je dobře, protože postava legendárního tureckého bojovníka pod střechem zdobí jednu z nejkrásnějších budov ve městě. (Dvůr není přístupný.)

TIP: 10 PEKAŘSKÝ DVŮR EDEGGER-TAX

Kousek po ulici Sporgasse odbočte doleva do ulice Hofgasse, kde Vás upoutá nádherný dřevěný portál obchodu s pozlaceným dvouhlavým orlem: V pekárně Hofbäckerei Edegger-Tax najdete vynikající produkty z císařské éry, jako např. „Sissibusserl“ nebo „Kaiserzwieback“, které Vás přímo vybízí k jejich ochutnání.

11* HRAD/DVOJITÉ TOČITÉ SCHODIŠTĚ 🏰

Po Hofgasse dojdete na náměstí Freiheitsplatz a ke klasicistní budově Schauspielhaus. Těsně před hradní branou je vstup do hradu (Hofgasse 15), přes první nádvoří se dostanete k dvojitému točitému schodišti (1499), mistrovskému kamenickému dílu z konce gotiky (vedle schodiště III). Dnes je hrad sídlem zemské vlády Štýrska.



* Dvojitě točité schodiště - Zapojte se do zajímavých zákrut, překvapivých setkání, rozdělení a spojení dvou schodišť ve třech patrech!

OKRUŽNÍ TRASA STARÝM MĚSTEM: SVĚTOVÉ KULTURNÍ DĚDICTVÍ

Přes Burgtor se dostanete do mírně klesající Bürgergasse - k dalším „klasikám Grazu“.

TIP: 12 HRADNÍ ZAHRADA / 13 MĚSTSKÝ PARK

Zámeckou branou se dostanete ke vstupu do zámecké zahrady a dále do městského parku. Výstavním exponátem je fontána Stadtparkbrunnen (Městský park), která byla zakoupena na Světové výstavě ve Vídni v roce 1873.

14 KATEDRÁLA 🏛️

Císař Fridrich III. nechal katedrálu postavit v letech 1438 až 1464 jako dvorní chrám. Vlevo na jižní straně katedrály se pod malým baldachýnem nachází obraz zemských pohrom, který představuje tři morové rány (mor, Turci, kobyly), které postihly Štýrsko v hrozném roce 1480.

15 MAUZOLEUM 🏛️

Císař Ferdinand II. nechal ještě jako vládce Vnitřního Rakouska ve Štýrském Hradci postavit z hlediska dějin umění nejvýznamnější hrobku Habsburků. Plánování se ujal italský dvorní malíř Giovanni Pietro de Pomis. **Pozor: Sezónní otevírací doba**

16 PRIESTERSEMINAR

Naproti mauzoleu se za impozantní fasádou skrývá renesanční nádvoří jezuitské koleje (dnes seminář), která sousedí se „Starou univerzitou“ založenou v roce 1585 (Hofgasse 14).

TIP: 17 ZVONKOHRA 🏛️

Přes ulici Abraham-a-Santa-Clara-Gasse se dostanete na náměstí Glockenspielplatz. V 11:00, 15:00 a 18:00 se otevrou dvě křídla a za zvuku karillonu se otáčí dřevěný vyřezávaný pár v tradičním kroji.

18 KOLEM DOKOLA NÁMĚSTÍ MEHL- A FÄRBERPLATZ

Když se rozhlédnete po rušných hostincích, restauracích, kavárnách a barech, uvidíte krásnou renesanční architekturu a jako zdařilý kontrast M1 - moderní architekturu v centru města. Noční sovy nazývají tuto čtvrť „Bermudským trojúhelníkem“, protože někteří lidé zde zůstávají „ztraceni“ celé hodiny...



13



14



15



16



17



18

OKRUŽNÍ TRASA STARÝM MĚSTEM: SVĚTOVÉ KULTURNÍ DĚDICTVÍ

Zpět přes Mehl- a Glockenspielplatz přes Enge Gasse se dostanete na elegantní Stempfergasse. Už (zase) hladoví a žízniví? Za pár minut budete na farmářském trhu!

19 STEMPFERGASSE (bez obrázku)

Na ulici Stempfergasse se nachází řada obchodů s extravagantními butiky a špičkovými mezinárodními značkami. Mimochodem, ve Stempfergasse bydlel Johannes Kepler, podívejte se na krásné vnitřní nádvoří (č. 6)! Nyní pokračujte doleva do ulice Herrengasse.

20 MĚSTSKÝ FARNÍ KOSTEL

V Herrengasse se nad ostatními budovami tyčí honosná barokní věž - městský farní kostel. Jeho pohnutá historie vypráví o malé gotické kapli v opuštěné židovské čtvrti, o době, kdy byl dominikánským klášterním kostelem, o barokních a novogotických přestavbách a o bombách za druhé světové války. Obrazy Hitlera a Mussoliniho ve vitrážích připomínají temné časy.

21 OPERA GRAZ

Přes Herrengasse a dále vlevo přes Opernring se dostanete k budově opery v Grazu, která byla postavena v roce 1899 podle plánů slavné dvojice architektů Helmera a Fellnera. Působivě se zde setkává tradice s moderností: Vzrušující kontrast tvoří ocelová socha „Lichtschwert“ od Hartmuta Skerbische, která stojí jako symbol otevřenosti a tolerance před budovou opery.

22 TRH CÍSAŘE JOSEFA

Za budovou opery na náměstí Kaiser-Josef-Platz se nachází největší farmářský trh v Grazu. Zemědělci z regionu přivázejí do města své domácí produkty a nabízejí obyvatelům města k prodeji ovoce a zeleninu, rostliny a květiny, olej z jader, chléb a mnoho dalšího. Výjimečný zážitek pro oko i chuťové buňky. (Po-So 6-13 hod.)

TIP: ŠTÝRSKÝ OLEJ Z DÝŇOVÝCH JADER S SEBOU

Dýňový olej, „černé zlato Štýrska“, je chutný a nesmírně zdravý - skvěle se hodí do salátů, na zjemnění pokrmů a dokonce i na vanilkovou zmrzlinu (čtete správně!) - vezměte si láhev z farmářského trhu s sebou.





HISTORICKÝ A MODERNÍ: PŘES MUR A ZPĚT

Působivý kontrast mezi tradičním a moderním Grazem. Projekt Evropské hlavní město kultury zde zanechal své nejviditelnější stopy.

Jedna (říční) strana: Úzké uličky, které poskytují chladivý stín po celý den, malé obchůdky, směsice různých vůní, sluncem zalitá náměstí, pestrý šum hlasů v pouličních kavárnách, veselí lidé všech věkových kategorií. Hravá jižní část města.

Pár kroků přes řeku Mur, která rozděluje Graz vytváří záměrný kontrast. Od roku 2003, kdy byl Graz Evropským hlavním městem kultury, je zde budoucnost jako doma: Bizarní umělecký dům „přátelský mimozemšťan“ se zabydlel mezi starými domy v sousedství a očividně se tu cítí jako doma. Obyvatelé Grazu si tuto stavbu s její zvláštní krásou zamilovali a již ji považují za novou, druhou dominantu města. Plovoucí mušle v řece spojuje obě strany města: ostrov v Muru.

HISTORICKÝ A MODERNÍ: PŘES MUR A ZPĚT

Z Herrengasse se vydejte na náměstí Hauptplatz a odtud odbočte vlevo úzkou stinnou ulicí Franziskanergasse do čtvrtě Franziskanerviertel.

23 ČTVRŤ JOANNEUM

Čtvrť Joanneum je nejen centrem druhého největšího rakouského muzea, ale také významným urbanistickým akcentem v centru Grazu.

24* ČTVRŤ FRANZISKANERVIETEL

Františkánská čtvrť se dodnes nazývá „telecí čtvrť“. Toto označení má původ ve staleté tradici řezníků, kteří zde stále nabízejí své výrobky. Dnes je čtvrť místem setkávání mladých i starších a jižní atmosféra je cítit jak v prostředí, tak v kulinářské nabídce: ať už jde o italské, nebo štýrské pochoutky - najdete zde obojí.

25 FRANTIŠKÁNSKÝ KOSTEL A KLÁŠTER

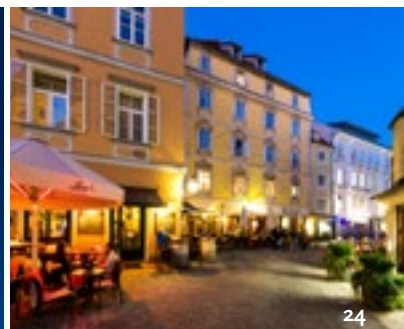
Téměř stejně jako hodinová věž dominuje panoramatu Grazu věž františkánského kostela. Patří k nejstaršímu klášteru ve městě, který byl založen v roce 1239 jako minoritský klášter. Mohutná věž, neobyklá pro mendikantské řády, se nachází na jihozápadě města přímo na hradbách, na strategicky důležitém místě, a byla postavena jako městská věž na příkaz městské správy v 17. století. K farnímu kostelu Nanebevzetí Panny Marie, gotickému halovému kostelu, přiléhá františkánský klášter.

TIP: 25 FRANTIŠKÁNSKÝ KLÁŠTER

Nahlédněte do kláštera, gotická křížová chodba vedoucí do kaple Jakobikapelle vás ohromí! Je to místo klidu a pohody uprostřed hlučného ruchu města.

26 PROMENÁDA PODÉL ŘEKY MUR (bez obrázku)

Z náměstí Franziskanerplatz je to jen pár kroků k mostu Erzherzog-Johann-Brücke. Zde se nachází východ na promenádu Mur - ideální místo, kde se můžete na chvíli zastavit a nechat unavené nohy viset směrem k řece Mur. Promenáda Mur se stala významnou místní rekreační oblastí, kterou si obyvatelé Grazu oblíbili.



* Kulinářské pivní turné - květen až září. Zábavná prohlídka s ochutnávkou, během níž se také naučíte rozlišovat mezi „Pfiiff“, „Seitl“, „Glas“ a „Krügerl“.

HISTORICKÝ A MODERNÍ: PŘES MUR A ZPĚT

Přejděte po mostě Erzherzog Johann na druhou stranu řeky - před Vámi je nová, druhá dominanta města: Kunsthaus (dům umění).

27* DŮM UMĚNÍ GRAZ 🏠

Architekti Peter Cook a Colin Fournier navrhli tuto působivou budovu a postavili ji v roce 2003. Vzrušující souhra mezi novou stavbou na břehu řeky Mur a starou hodinovou věží na Schlossbergu se stává charakteristickým znakem tohoto města a ukazuje produktivní napětí mezi tradicí a avantgardou.

V domu umění se konají proměnlivé výstavy (Pozor: V pondělí zavřeno!), „Camera Austria“ (výstavy fotografií) a najdete tu také kavárnu.

28 NÁMĚSTÍ MARIAHILFERPLATZ

Kolem paláce Thinnfeld, který se stal „uměleckým klastrem“ (sídli zde Dům architektury a Umělecký spolek Graz), se dostanete na náměstí Mariahilferplatz, které charakterizuje impozantní kostel Mariahilferkirche, minoritský klášter a kulturní centrum. Kostel byl postaven na počátku 17. století, ale svou impozantní dvouvěžovou fasádu získal až v roce 1742.

TIP: Nedaleko odtud najdete farmářské trhy na náměstí Lendplatz nebo Muzeum zámku a klíčů.

29 MURINSEL 🏠

Neobyklou dominantou na vodě je „ostrov Mur“ postavený u příležitosti hlavního města kultury v roce 2003. Podle návrhu newyorského umělce Vita Acconciho zde byla vytvořena plovoucí schránka, která je spojena s oběma břehy řeky Mur dvěma lávkami. Nachází se zde kavárna a amfiteátr.

TIP: GRAZ CARD

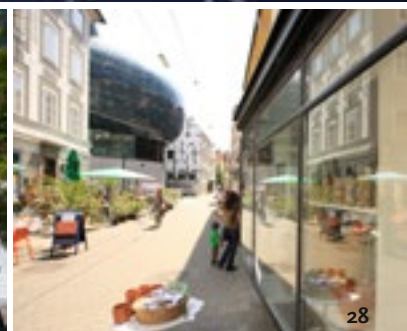
Zažijte a objevujte Graz pohodlně!
Prozkoumejte Graz pohodlně za 24, 48 nebo 72 hodin autobusem, vlakem a Bim a poznejte řadu zajímavostí zdarma.
Graz Card je ideálním společníkem na poznávací cestu po Grazu a je také ideální pro výlet s celou rodinou: Na jednu kartu mají 2 děti do 15 let všechny výhody zdarma.



27



28



28



29

* „Nozzles“ je název charakteristických výčnělků domu umění. Některé z nich slouží jako zdroj světla.

HISTORICKÝ A MODERNÍ: PŘES MUR A ZPĚT

Přejděte přes Mursteg do ulice Sackstraße a pokračujte na náměstí Schlossbergplatz - s krásným výhledem na Schlossberg a Schlossbergstiege.

30 NÁMĚSTÍ SCHLOSSBERGPLATZ

Vpravo vedle vchodu do galerie Schlossberg se nachází nejstarší budova ve městě zmiňovaná v listině, Reinerhof ze 13. století, která kdysi patřila Reinskému klášteru. Schlossbergstiege je jednou ze čtyř možností výstupu na Schlossberg Grazu. Byl vytesán do skály válečnými zajatci během první světové války a původně měl 260 schodů.

31 PALÁC ATTEMS

Svími impozantními rozměry je palác Attems dominantou ulice Sackstrasse již od roku 1702. Rodina - majitelé až do roku 1962 - budovu téměř nezměnila, a tak má Graz cenný, originálně zachovaný barokní palác v podobě Palais Attems. (Prostory nejsou přístupné veřejnosti.)

32* GRAZ MUZEUM

Muzeum města Graz je kulturně-historické muzeum města, jehož sbírky a výstavy se zabývají historií i současností města. V centru pozornosti jsou témata jako rozmanitost, genderová historie a vývoj měst, ale také architektura, náboženství, umění a kultura.

33 MUZEUM HISTORIE

Celá rozmanitost sbírky kulturních dějin. Nový depozitář ukazuje bohatství sbírky, která byla založena v 19. století s cílem dokumentovat kulturní epochy Štýrska od vrcholného středověku. Dnes sbírka obsahuje více než 35 000 předmětů. Dobrých 2000 hudebních nástrojů, nábytek, dámská, pánská a dětská móda, řády a medaile, vzorníky a koberce, kachle, busty, zámky, svícny, náhrobní kříže, nádoby na pití a vázy jsou nyní prezentovány jako hustá koláž tisíců předmětů na ploše asi 450 m².



* Výstava „360 GRAZ - Historie města“ ve Štýrském muzeu ilustruje historii města Graz z místní i evropské perspektivy - také v digitální podobě na adrese 360.grazmuseum.at.

HISTORICKÝ A MODERNÍ: PŘES MUR A ZPĚT

Procházíte dále ulicí Sackstrasse směrem k náměstí Hauptplatz v Grazu, kolem obchodů se starožitnostmi a veteš, s pohledem na radnici.

34 SACKSTRASSE (bez obrázku)

Sackstrasse - prodloužení ulice Herrengasse od náměstí Hauptplatz - je uměleckou ulicí Grazu. Až k lanovce Schlossbergbahn najdete starožitnictví, galerie, klenotnictví, dílny, muzea a ateliéry nabízející moderní a starožitné umění, lidová i řemeslná díla. Fascinující prostředí v kombinaci s tradičním obchodem dodává místu zvláštní přitažlivost.

35 KASTNER & ÖHLER

Skutečnou štyrskou institucí jsou tradiční - a supermoderní - obchodní domy Kastner & Öhler: Nejkrásnější obchodní dům v Rakousku, který již získal mezinárodní uznání, nabízí největší výběr módy v Rakousku na 6 podlažích a 20 000 m²! Ze střešní terasy v 6. patře se Vám naskytne neuvěřitelný výhled na nedaleký Schlossberg a červenou střešní krajinu města. Na nebeské stezce se prakticky vznášíte nad městem a hodinová věž je „tak blízko, že se jí můžete dotknout“.

36 LANOVKA SCHLOSSBERGBAHN (obrázek strana 31)

Nesmíme zapomenout ani na lanovku Schlossbergbahn na opačném konci ulice Sackstrasse: Vede do kopce s fantastickým výhledem a sklonem více než 61 % na horu uprostřed Grazu: Schlossberg s dominantou města, hodinovou věží.

TIP: lanovka Schlossbergbahn (obrázek strana 37)

Neobvyklý, rychlý a zároveň pohodlný způsob výstupu na Schlossberg představuje lanovka Schlossberg. Estetické řešení výtahu zabudovaného do vnitřní strany hory je nesmírně praktické, když trochu spěcháte nebo se Vám prostě špatně chodí. Prosklené kabiny lanovky umožňují během jízdy výhled na osvětlenou skalní strukturu - výhled na horu zevnitř.

Naše další prohlídka je věnována Schlossbergu.



K&O
KASTNER & ÖHLER

Nejkrásnější
módní
dům
v Rakousku

Sackstrasse 7-13, 8010 (poblíž Hauptplatz)
Po-Pá 09.30 - 18.30 | So 09.30 - 18.00 hod.

Najdete nás také u Vás doma!

WWW.KASTNER-OEHLER.AT



SCHLOSSBERG V GRAZU: NAD STŘECHAMI MĚSTA

Naše třetí procházka vede na Schlossberg. Vychutnejte si nádherný výhled na červené střechy Starého města Grazu.

Které jiné město než Graz se může pochlubit nádhernou zelenou horu uprostřed Starého města? Schlossberg přitahuje lidi: na jaře svěží zelení a prvními slunečními paprsky, v létě stinnými stromy a představeními pod širým nebem, na podzim hýřícími barvami a v zimě zde můžete uniknout šedi města.

Jakmile se dostanete na vrchol, čeká Vás spousta zajímavostí a nádherný výhled na krajinu s červenými střešními taškami, na okolní kopce a hory. Noví milenci si toho většinou všimnou méně - náměstí je stále považováno za místo romantických setkání číslo jedna. Zároveň stojí za to se porozhlédnout: Už samotná hodinová věž v Grazu je zajímavostí sama o sobě. Malé a velké ručičky jsou obrácené, což už nejednoho návštěvníka přimělo ke zmatenému provnávání hodiněk.

SCHLOSSBERG V GRAZU: NAD STŘECHAMI MĚSTA

Na 473 m vysoký Schlossberg se můžete dostat čtyřmi způsoby: lanovkou Schlossbergbahn, proskleným výtahem v hoře, pěšky přes Schlossbergstiege nebo přes náměstí Karmeliterplatz.

NA SCHLOSSBERGU

Jméno dal městu malý hrad, který zde stál na skalnatém výběžku před více než 1000 lety. Ze slovanského Gradec „malý hrad“ se později stal Graz. Od roku 1544 byl podle plánů Domenica dell'Allia rozšířen na mohutnou renesanční pevnost. Hrad je zapsán v Guinnessově knize rekordů jako nejpevnější pevnost všech dob. Na počátku 19. století ji nedokázal dobýt ani Napoleon. Teprve když v roce 1809 obsadil Vídeň a hrozilo, že hlavní město zničí, Graz se vzdal a téměř veškeré opevnění bylo zbořeno. Zůstala jen zvonice a hodinová věž, protože je vykoupili obyvatelé Grazu a zachránili je tak před zničením.

37* ZVONICE

První zastávkou na Schlossbergu je zvonice z roku 1588 s nejnámějším zvonem v Grazu, „Liesl“. Není jasné, zda název pochází z dřívější Alžbětinské kaple, nebo ze slova „kobka“. (V klenutém sklepení bylo nejkřutější vězení pevnosti.) Zvon váží téměř 5 tun a mohl být přemístěn pouze tehdy, když dva kováři pečlivě sestrojili vlastní zvonící mechanismus.

38 KONCERTNÍ SÁL KASEMATTENBÜHNE

Víte, co je kasemata? V kasematech bývaly skladovací prostory, které zároveň sloužily jako ložnice pro vězně. Dnes je koncertní sál Kasemattenbühne atmosférickou kulisou pro okouzující operní a koncertní představení. Malá stezka Vás dovede na vrcholovou plošinu a dále ke gotické hradní bráně.



* „Liesl“ byla odlita v roce 1587 ze 101 tureckých dělových koulí, a proto zvoní stejně často - třikrát denně v 7, 12 a 19 hodin.

SCHLOSSBERG V GRAZU: NAD STŘECHAMI MĚSTA

Schlossberg je protkán rozsáhlou sítí stezek.
K jednotlivým památkám se dostanete bez větší námahy.

39 GOTICKÁ BRÁNA (bez obrázku)

Tato hradní brána, znovuobjevená v roce 1982, vedla z „Hinterer Zwinger“ do interiéru středověkého hradu a nazývala se „Hinteres Tor“ (zadní brána). Ve středověku zde stála branská věž s cimbuřím se dvěma oblouky, z nichž vnější je dodnes velmi dobře zachován. V roce 1894 byla náhorní plošina přeměněna na vyhlídkovou terasu. V letech 1998-2001 byla gotická brána znovu odkryta a zpřístupněna veřejnosti.

40 LEV HACKHER-LÖWE

Hackerův lev připomíná posledního vojenského obránce hradu Graz - majora Franze Xavera Freiherra von Hackhera, který v roce 1809 s hrstkou vojáků odolal měsíčnímu obléhání přesilou francouzských vojsk. Protože zde nebyl žádný obraz majora Hackhera, byl na jeho počest vztýčen lev. Uprostřed vrcholové plošiny se nachází velká cisterna. Byla postavena v 16. století a má kapacitu 900 000 litrů.

41 MUZEUM GRAZ SCHLOSSBERG

Nové muzeum Graz Museum Schlossberg otevírá dveře do historie městského kopce v Grazu. Je otevřeno po celý rok a částečně slouží jako muzeum pod širým nebem a je první zastávkou všech návštěvníků zámku Schlossberg. Muzeum Schlossberg v Grazu poskytuje návštěvníkům informace a orientaci v historických a topografických souvislostech. Toto nové muzeum pro rodiny s dětmi představuje historii Schlossbergu a jeho význam pro Graz současným způsobem.

42 SÁL KANONENHALLE

V dělové hale v muzeu Schlossberg v Grazu se nacházejí čtyři děla, která připomínají starou funkci dělové bašty jako sídla hasičské stanice v Grazu.



SCHLOSSBERG V GRAZU: NAD STŘECHAMI MĚSTA

Na Schlossbergu se v klidu projdeme k dominantě Grazu - kolem dalších památek.

43 ČÍNSKÝ PAVILÓN

Čínský pavilón byl postaven kolem roku 1890 a nahradil starší romantický vinný altán. Kamenná lavice se zvětralými znaky a gotickým slepotiskem na opěradle se nazývá „Biskupská židle“, protože podle legendy zde v roce 1796 zemřel biskup hrabě Nádasdy, který byl po 40 letech věznění propuštěn z žaláře na Zámeckém vrchu.

TIP: 44 TURECKÁ KAŠNA

V letech 1554-1558 byla tato „hluboká studna“ vyhloubena v hloubce 94 metrů až k podzemním vodám Mury, aby byla schopna zásobovat pevnost dostatečným množstvím vody i během dlouhodobého obléhání. Svůj současný název získala kašna až v 19. století, protože na jejím vykopávání se podíleli Turci, kteří byli údajně v zajetí.

45 DŮM STARCKE-HAUS

V roce 1575 byla na úpatí Stallbastei postavena věž Pulverturm, kterou v roce 1809 zničili Francouzi. Na jejích troskách byl postaven vinný dům a na terasách pod ním byla vysazena vinná réva. Byl pojmenován podle dvorního herce Gustava Starckeho, který v domě bydlel. Dnes je zde restaurace, z jejíž terasy je nádherný výhled na Graz.

46* HODINOVÁ VĚŽ 🕒

A nakonec dojdete k Hodinové věži, tradiční dominantě města. Přestože hodinový stroj na 28 metrů vysoké věži odbíjí hodiny přesně již od roku 1712, pod romantickou dominantou Grazu s nádherným výhledem na město je snadné zapomenout na čas. Původně středověká opevněná věž dostala svou dnešní podobu kolem roku 1560, stejně tak výrazný dřevěný chodník pro hasičskou stanici. Na věži s hodinami zvoní tři zvony a stěny zdobí tři erby.



43



44



45



46

* Jdou v Grazu hodiny jinak? Ne. Skutečnost, že původně existovaly pouze velké ručičky pro hodiny a později byly přidány ručičky pro minuty, vedla k tomu, že ručičky byly obrácené.

SCHLOSSBERG V GRAZU: NAD STŘECHAMI MĚSTA

O Schlossbergu se vypráví mnoho příběhů. Jedna věc je rozhodně pravda: že mnoho mladých obyvatelů Grazu se zde poprvé políbí ...

47 ZPÁTEČNÍ CESTA STARÉ MĚSTO/FELSENSTEIG

Zpátky do Starého města se můžete vrátit několika způsoby: pohodlně velkolepým proskleným výtahem v hoře nebo po pěší stezce na náměstí Karmeliterplatz směrem k ulici Sporgasse; pravděpodobně nejromantičtější cesta vede kolem fascinující zahrady Herbersteingarten přes přibližně 260 schodů po schodišti Schlossbergstiege.

48 ZAHRADA HERBERSTEINGARTEN

V roce 1930 byla zahrada Herbersteingarten zpřístupněna z Válečné stezky „Kriegssteigu“, a tak byly „visuté zahrady Grazu“ zpřístupněny veřejnosti. Terasový komplex se středomořskou výsadbou (např. fíkovníky, citroníky, jinany a vistářiemi) je jedním z nejkrásnějších příkladů zahradní architektury meziválečného období.

49 PODZEMNÍ SYSTÉM ŠTOL V HOŘE (bez obrázku)

Během druhé světové války byl uvnitř hory vybudován rozsáhlý systém tunelů, které sloužily jako protiletectvé kryty až pro 40 000 lidí. Některé z těchto tunelů se používají dodnes, například jako chodník přes horu z náměstí Schlossbergplatz na náměstí Karmeliterplatz nebo jako přístup ke „Skleněnému výťahu“ na hoře a k podzemnímu sálu „Dom im Berg“. Část starého tunelového systému využívá také Štýrská pohádková dráha na Schlossbergu.

50 SKLUZAVKA NA SCHLOSSBERGU & LET GRAZ 4D - ZÁŽITKOVÉ KINO

Skuzavka Schlossberg je se svými 64 metry nejvyšší podzemní skuzavkou na světě. 175 metrů dlouhý sjezd střídavými zatáčkami trvá přibližně 40 sekund a nabízí nevšední zážitek pro malé i velké. V zážitkovém kině „The Flight Graz 4D“ se návštěvníci vydají na vzrušující let dronem z pohledu mouchy na více než 25 atrakcí ve městě. Díky pohyblivým „full motion“ židlím a efektům, jako je vítr, mlha, mýdlové bubliny a voda, můžete zažít Graz jako nikdy předtím.



47



48



50



50

RESTAURACE NA ZÁMECKÉ HOŘĚ

Vysoko nad městem si můžete vychutnat prvotřídní gastronomii: restaurace na Schlossbergu jsou oblíbeným místem setkávání nejen mezi obyvateli Grazu.

4D ZÁŽITKOVÉ KINO ZÁŽITEK VŠEMI SMYSLY GRAZ V LETU



**NEJVĚTŠÍ
PODZEMNÍ
SKLUZAVKA
SVĚTA**

schlossberggrutsche.at
slidegraz.com



GRAZ CARD

Prozkoumejte Graz
pohodlně za 24, 48
nebo 72 hodin

Pohodlně autobusem, vlakem a Bimem
(hromadná doprava) a poznejte řadu
zajímavostí zdarma.

Od dubna 2023 budete moci využívat další
slevy v dalších muzeích a památkách.

Ideální pro rodiny: Na jednu kartu mají
2 děti do 15 let všechny výhody zdarma.

graz-card.com

GRAZ CARD

24 h

48 h

72 h

Veřejná doprava,
muzea,
Schlossberg
a další ...

GRAZ

STOJÍ ZA TO NAVŠTÍVIT DESTINACE MIMO CENTRUM

Jen pár minut od historického centra Grazu
na Vás čeká celá řada dalších městských krás.

51* ZÁMEK EGGENBERG 🏰

Kníže Johann Ullrich von Eggenberg postavil v roce 1625 zámek s kosmickou symbolikou: 4 věže symbolizují roční období, 12 bran měsíce a 365 oken dny. Palác je součástí Universalmuseum Joanneum a kromě reprezentačních místností se v něm nachází také Stará galerie, Kabinet mincí, nádherná Planetární zahrada a krásný zámecký park. Zámek Eggenberg je světovým kulturním dědictvím. **Pozor: Sezónní otevírací doba** (Tramvajová linka 1, zastávka Schloss Eggenberg)



51

52 BAZILIKA MARIATROST

Baziliku z roku 1714 postavili pravděpodobně architekti Andreas a Johann Georg Stenggové na objednávku otců paulánů. Jeho ústředním bodem je socha Panny Marie, jejíž hojně popisované záznaky přitahovaly četné poutníky již v 17. století. (Straßenbahnlinie 1, Endstation Mariatrost)



52

53 UNIVERZITY V GRAZU

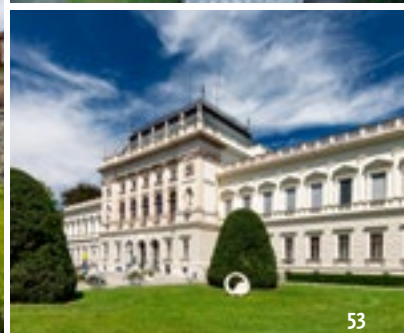
Čtyři univerzity, dvě technické vysoké školy a dvě pedagogické vysoké školy navštěvuje celkem asi 60 000 studentů. Nejtradičnější je Univerzita Karla Františka, kde se vyučuje v jednom areálu od konce 19. století. Z Univerzity Erzherzog Johann (Technická univerzita) vzešli a stále vycházejí světoznámí architekti a Univerzita umění Grazu má nejstarší jazzovou katedru v Evropě.



54

54 BOTANICKÁ ZAHRADA, SKLENÍKY

Ve vilové čtvrti Schubertstraße v Grazu se vzájemně prostupují tři parabolické válce z akrylového skla. Jejich ideální orientace umožňuje bujný růst rostlin ze čtyř různých klimatických pásem uvnitř. (Tramvajová linka 1, zastávka Hilmteich/Botanická zahrada)



53

55 RYBNÍK HILMTEICH / LES LEECHWALD (bez obrázku)

Jakou aktivitu upřednostňujete? Romantickou plavbu lodí? Skvělý lezecký zážitek v zážitkovém parku? Nebo chcete objevovat lesní cesty v běžeckých botách? Rybník Hilmteich i přilehlý les Leechwald nabízejí širokou škálu dobrodružných příležitostí. (Tramvajová linka 1, zastávka Hilmteich/Botanická zahrada)

* Možná je Vám palác Eggenberg povědomý? Je opakovaně využíván jako kulisa v německojazyčných filmech.

STOJÍ ZA TO NAVŠTÍVIT DESTINACE MIMO CENTRUM

Moderní architektura, sakrální umění nebo zříceniny ze středověku: to, co je spojuje, je klidné prostředí - nádherně se tu dýchá!

56 KOSTEL LEECHKIRCHE (bez obrázku)

Leechkirche je nejstarší mariánský kostel v Grazu a jedna z nejcennějších raně gotických staveb v Rakousku. Pozoruhodná jsou zejména vitrážová okna na kůru. (Autobusová linka 31, zastávka Zinzendorfgasse)

57 ZŘÍCENINA HRADU GÖSTING (bez obrázku)

Kdysi hrdý středověký hrad po požáru v 17. století zchátral a dnes z něj zbyla jen hradní kaple a tvrz. (Autobusová linka 40, konečná Gösting, + 20 min. chůze, v současné době uzavřeno!)

58 HORA KALVARIENBERG

Na křížové cestě, ale stále správně - to jste Vy, když navštívíte Kalvárii v Grazu na Austeinu, kousek od centra města. Na hoře Kalvarienberg se nachází nejvýznamnější a největší scénické vyobrazení utrpení Ježíše Krista ve volné přírodě. (Tramvajové linky 1, 3, 6, 7 do zastávky Roseggerhaus, přestup na autobusovou linku 67 do zastávky Schippingerstraße)

59 SCHELL COLLECTION – MUZEUM ZÁMKŮ A KLÍČŮ

Klíč ke štěstí - najdete ho zde? Možné je všechno a Schell Collection, rakouské muzeum zámků, klíčů, schránek, truhel a uměleckých odličků ze železa a zároveň největší specializované muzeum na světě je rozhodně fascinující. (Autobusová linka 40, zastávka Zeilergasse)

60 NOVA-AIR

Světový unikát - dvě letadla pod jednou střechou! Boeing 727-200 je provozován jako „Boeing restaurace“ a lze si jej podrobně prohlédnout. Druhé letadlo, ruský Iljušin Il-62M, je „80s Bar & Restaurace“. Kromě luxusních nápojů a terasy s výhledem na Schlossberg v Grazu má toto letadlo také otevřené dveře do kokpitu pro návštěvníky. Vstup zdarma! (Autobusové linky 40, 52, 67, parkování v místě areálu)