



MESSECONGRESS / STADTHALLE

Messe Congress Graz Betriebsgesellschaft.m.b.H.

Messeplatz 1

8010 Graz

T +43 316 8088-0

office@mcg.at

www.mcg.at

ERREICHBARKEIT

Erreichbarkeit mit öffentlichen Verkehrsmitteln

Bitte benutzen Sie den Routenplaner der Verbundlinie Steiermark:

<https://verkehrsauskunft.verbundlinie.at/>

Parkplatz

- 7 ausgewiesene Behindertenparkplätze in der Tiefgarage (geöffnet nur bei Veranstaltungen!); Zufahrt Tiefgarage über Fröhlichgasse; von dort Lift zum Haupteingang der Stadthalle, zum Eingang 2 (Messecongress Süd, direkt neben Ö-Ticket) und zum Seiteneingang der Halle A
- Ausreichend Parkplätze hinter der Stadthalle, von dort Zugang zu allen Hallen; Zufahrt über Fröhlichgasse

LIFT VON DER TIEFGARAGE

- kurze Rampe zur Lifttür, ca. 20 cm lang, max. 6% Steigung
- lichte Breite Tür 110 cm, Tiefe 140 cm, Breite 190 cm
- Wendekreis beim Ein- und Ausstieg 150 cm
- Bedienelemente in Höhe von 100 – 110 cm, mit Brailleschrift
- Optische Anzeige am Display
- Auch akustische Ansage!
- Notglocke vorhanden
- Zugang zur Stadthalle und Messecongress Süd übers Freie, Messeplatz 2 (Beschreibung Eingänge siehe weiter unten)
- Zugang zur Halle A gleich daneben, Glastüre mit Türdrücker



STADTHALLE

EINGANGSBEREICH

- asphaltiert
- mehrere Drehflügeltüren aus Glas
- die linke Tür ist händisch zu öffnen (mit elektronischer Unterstützung); zu dieser Tür führt ein taktiles Bodenleitsystem von der Straßenbahnhaltestelle „Stadthalle“
- die anderen Türen öffnen automatisch (Sensor)
- lichte Breite 2 x 97 cm (im Winter öffnet nur eine Seite)
- **Türanschlag 3 cm**

INNENBEREICH

- Halle völlig eben erreichbar
- Böden gut berollbar
- Die genaue Lage und Anzahl der Rollstuhlplätze ist von der jeweiligen Bestuhlung bei den diversen Veranstaltungen / Konzerten abhängig, sie befinden sich jedoch immer im Parkett.
- mobile Garderobe 95 cm hoch, nicht unterfahrbar, immer besetzt



Eingang Stadthalle



Eingang Stadthalle



Foyer Stadthalle



Mobile Garderobe

BARRIEREFREIE TOILETTE IM EG

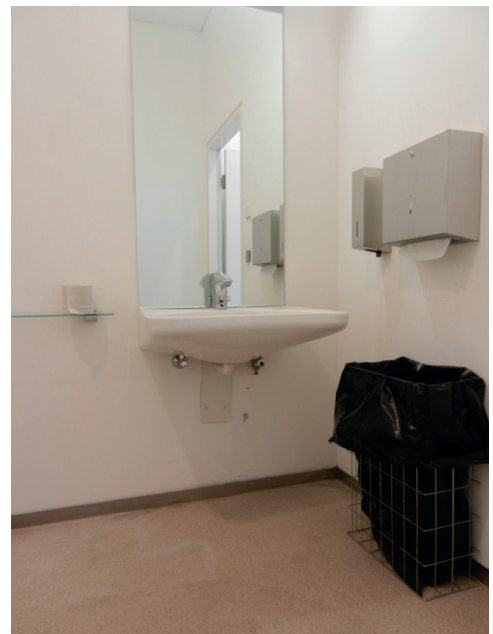
- Vom Haupteingang links
- Für Damen und Herren

Tür Zugang zu WC's

- Drehflügeltür mit Drücker
- Türlichte 106 cm, kein Türanschlag

WC

- Drehflügeltür mit Drücker und Zuziehgriff
- lichte Breite Tür 90 cm, kein Türanschlag
- WC-Raum: Länge ca. 250 cm x Breite 215 cm
- WC Höhe 48 cm
- Anfahrbarkeit von links (93 cm) & rechts (118 cm)
- Haltegriffe links & rechts, jeweils aufklappbar, Höhe 75 cm
- Waschbecken: Oberkante 79 cm, unterfahrbare Höhe 65 cm
- Wendekreis von 150 cm knapp gegeben
- Spiegel Unterkante 79 cm
- Eurokey-System, aber nie versperert
- Notglocke vorhanden (drücken; Notruf geht direkt an die Einsatzzentrale)



Toilette im EG

LIFT 1

- vom Haupteingang links, aus Glas
- führt zu den drei barrierefreien WCs und dem Wickelraum im Untergeschoß sowie zu den Sälen vom Messecongress Süd im Obergeschoß
- lichte Breite Tür 90 cm, Tiefe 130 cm, Breite 160 cm
- Wendekreis beim Ein- und Ausstieg mind. 150 cm
- Bedienelemente in Höhe von 74 – 100 cm, mit Brailleschrift
- optische Anzeige am Display
- auch akustische Ansage
- Notglocke vorhanden



Lift Stadthalle und Messe Süd

BARRIEREFREIE TOILETTEN IM UNTERGESCHOSS

- über Lift 1 (s.o.) barrierefrei erreichbar
- 3 barrierefreie WC's, jeweils für Damen und Herren
- Drehflügeltür mit Drücker und Zuziehgriff, lichte Breite Tür 90 cm, kein Türanschlag
- WC-Raum: Länge 204 cm x Breite 170 cm
- WC Höhe 46 cm
- Anfahrbarkeit von links
- Haltegriffe links aufklappbar, Höhe 75 cm
- Haltegriff rechts: Winkelhaltegriff, Höhe 77 cm
- Waschbecken: Oberkante 86 cm, sehr klein und nicht unterfahrbar
- Spiegel Unterkante 88 cm
- Notglocke vorhanden



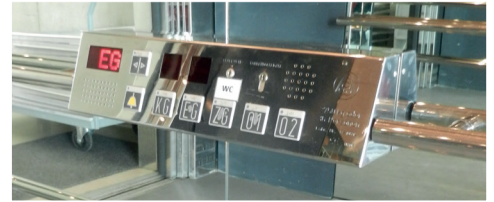
Toilette im UG

MESSECONGRESS SÜD

- im Obergeschoß des Stadthallen-Komplexes
- mit Rolltreppe oder Lift 1 (siehe oben) von Stadthalle aus erreichbar
- Erreichbarkeit auch über weiteren Lift 2 (siehe unten) vom Eingang 2 direkt neben Ö-Ticket Center

LIFT 2

- lichte Breite Tür 140 cm, Tiefe 295 cm, Breite 160 cm
- Wendekreis beim Ein- und Ausstieg mind. 150 cm
- Bedienelemente in Höhe von 80 – 96 cm, mit Braille
- optische Anzeige am Display
- auch akustische Ansage
- 2 Haltegriffe über die gesamten Längsseiten des Liftes, in 50 cm und 86 cm Höhe
- Notglocke vorhanden



Lift 2

BARRIEREFREIE TOILETTEN IM ZWISCHENGESCHOSS MESSECONGRESS SÜD

- über Lift 2 (siehe oben) barrierefrei erreichbar
- je 1 WC bei Damen- und Herrentoiletten (Ausrichtung spiegelverkehrt)

Tür Zugang zu WC's:

- Drehflügeltür mit Drücker, lichte Breite 100 cm

WC (Beispiel Herrentoilette):

- Drehflügeltür mit Drücker und Zuziehgriff
- lichte Durchgangsbreite 85 cm, kein Türanschlag
- WC-Raum: Länge 221 cm x Breite 215 cm
- WC Höhe 47 cm
- Anfahrbarkeit von links (bzw. rechts bei Damen), freie Fläche 100 cm
- Haltegriffe links & rechts, jeweils aufklappbar, Höhe 76 cm
- Wendekreis von 150 cm gegeben
- Waschbecken: Oberkante 78 cm, unterfahrbare Höhe 65 cm
- Spiegel Unterkante 78 cm
- Notglocke vorhanden



Toilette Messe Süd

MESSECONGRESS NORD

- Zugang vom Messecongress Süd (Obergeschoß) über einen breiten Gang mit 6 % Gefälle
- Zugang von außen: vom Messepark aus (Eingang 4) über eine ca. 3 m breite Rampe mit 6 % Steigung
- ins Obergeschoß mit einem eigenen Lift (siehe unten Lift 3)



Messe Nord

INNENBEREICH

- Zugang zu Kongressräumen völlig eben bzw. **mit max. 1,5 cm Türanschlag**
- Drehflügeltüren, lichte Durchgangsbreite 2 x 95 cm
- Böden gut berollbar



Lift 3

LIFT 3

- lichte Breite Tür **80 cm**, Tiefe 140 cm, Breite 110 cm
- Wendekreis beim Ein- und Ausstieg 150 cm
- Bedienelemente in Höhe von 100 - 110 cm, kein Braille
- optische Anzeige am Display (keine akustische Ansage)
- kleiner Haltegriff vorhanden
- Notglocke vorhanden

BARRIEREFREIE TOILETTEN IM OBERGESCHOSS MESSECONGRESS NORD

- über Lift 3 (siehe oben) barrierefrei erreichbar
- je 1 barrierefreies WC bei den Damen- und bei den Herrentoiletten (Ausrichtung spiegelverkehrt)
- keine Kennzeichnung von außen

Tür Zugang zu WC's:

- Drehflügeltür mit Drücker, lichte Breite 90 cm

WC (Beispiel Herrentoilette):

- Drehflügeltür mit Drücker, lichte Breite 90 cm
- WC-Raum: Länge 222 cm x Breite 222 cm
- WC Höhe 49 cm



Toilette Messe Nord

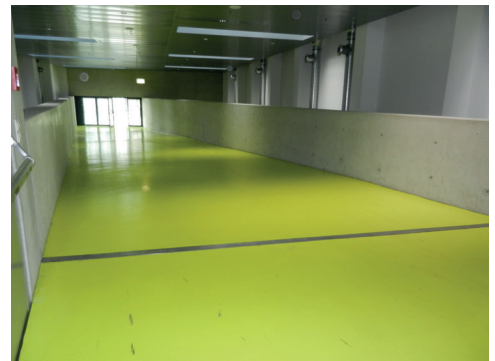
- Anfahrbarkeit von links (bzw. rechts bei Damen), freie Fläche 157 cm
- Haltegriff links aufklappbar, Höhe 75 cm
- Haltegriff rechts: Winkelhaltegriff, Höhe 75 cm
- Waschbecken: Oberkante 90 cm
- Spiegel kippbar, Unterkante 114 cm
- Notglocke vorhanden



Toilette Messe Nord

HALLE A

- eigener Eingangsbereich neben Stadthalle (siehe unten)
- vom Messecongress Süd (Obergeschoß) über einen breiten Gang mit 6 % Steigung erreichbar
- von der Stadthalle ebenerdig erreichbar
- EG und OG der Halle A mit Rolltreppe bzw. Lift 4 (siehe unten) verbunden



Verbindung zu Halle A

EINGANGSBEREICH

- Glastüren mit lichter Durchgangsbreite von je 2 x 97 cm (im Winter öffnet nur eine Seite), öffnen automatisch (Sensor)
- Türanschlag 0,5 cm
- taktiler Bodenleitsystem von der Haltestelle „Fröhlichgasse / Messe“
- Kassen 119 cm hoch, teilweise abgesenkt mit 107 cm, nicht unterfahrbar
- mobile Garderobe 95 cm hoch, nicht unterfahrbar, immer besetzt



Rolltreppe Halle A



Kassa/Info Halle A

LIFT 4

- führt in die Säle im 1. OG der Halle A, zum Restaurantbereich, zu den barrierefreien Toiletten und zum Wickelraum im OG
- lichte Breite Lifttür 90 cm, Tiefe 145 cm, Breite 160 cm
- Wendekreis beim Ein- und Ausstieg mind. 150 cm
- Bedienelemente mit Brailleschrift, Höhe ca. 100 cm
- optische Anzeige am Display
- Notglocke vorhanden
- Haltegriffe vorhanden



Lift 4

BARRIEREFREIE TOILETTEN IM ZWISCHEN- UND OBERGESCHOSS DER HALLE A

Tür Zugang zu WC's:

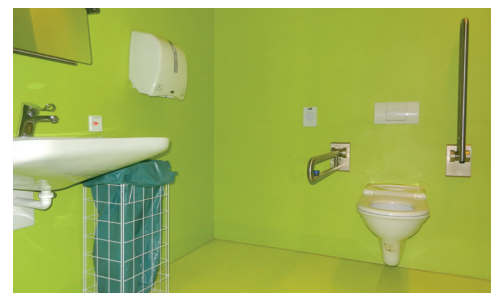
- Drehflügeltür mit Türknauf, lichte Breite 90 cm

WC

- für Damen und Herren
- Drehflügeltür mit Drücker, lichte Breite 86 cm
- Länge 220 cm x Breite 213 cm
- WC Höhe 46 cm
- Anfahrbarkeit von links, freie Fläche 114 cm
- Haltegriffe links und rechts, jeweils aufklappbar, Höhe 74 cm
- Waschbecken: Oberkante 84 cm, unterfahrbare Höhe 65 cm
- Spiegel kippbar
- zwei Notglocken vorhanden
- Tür im Notfall von außen mit kl. Drehknopf entriegelbar



Toilette Halle A



Toilette Halle A



Kassenhäuschen außen

ZUSATZINFOS

- bei Bedarf (bei Großveranstaltungen) werden auch die Kassenhäuschen außerhalb der Stadthalle und der Halle A besetzt
- Blinden- und Assistenzhunde erlaubt, auch wenn Hunde sonst nicht erlaubt sind
- akustisches Alarmsystem vorhanden
- Wickelbereich: Stadthalle im UG, Halle A im OG
- Betriebsfeuerwehr im Haus
- bei großen Konzerten und Messen Rettung im Haus (hängt vom Veranstalter ab)
- Bankomat links vom Eingang zur Stadthalle und im Übergang von der Stadthalle zur Halle A

Ö-TICKET (GGF. ABENDKASSE) LINKS VOR DER STADTHALLE

- taktils Bodenleitsystem von der Straßenbahnhaltestelle bis zum Eingang
- Drehflügeltür mit Drücker, lichte Breite 110 cm
- **Türanschlag 3 cm**
- Höhe Schalter 110 cm, nicht unterfahrbar