



## RESTAURANT FLORIAN (IM PARKHOTEL)

Leonhardstraße 8 (Meranpark)

8010 Graz

T +43 316 36 30-0

F +43 316 36 30-50

[office@parkhotel-graz.at](mailto:office@parkhotel-graz.at)

[www.florian-graz.at](http://www.florian-graz.at)

Exzellente Speisen, elegante Atmosphäre und absolute Ruhelage, und das im Zentrum von Graz: Nicht nur für Stadturlauber ist das Restaurant und Café Florian mit seinem idyllischen Rosen-Gastgarten eine reizvolle Einkehrstätte, abseits von Trubel und Sightseeing. Auch weit über die Stadtgrenzen von Graz hinaus gilt das Florian als äußerst feine Adresse, wo Gourmetträume wahr werden. Das perfekte Zusammenspiel von professionellem Service in Hochkultur und elegantem Ambiente verleiht dem Restaurant Florian ein exquisites Flair, das in Graz seinesgleichen sucht.

### ERREICHBARKEIT

#### Öffentliche Verkehrsmittel

Bitte benutzen Sie den Routenplaner der Verbundlinie Steiermark:

<https://verkehrsauskunft.verbundlinie.at/>

#### Parkplatz

- Parkplätze des Hotels (Zufahrt Mayffredygasse 12)
- Schranken öffnet, nachdem Ticket gezogen wurde, Bedienelemente **höher als 110 cm** (Norm 80 – 100 cm)
- ein barrierefreier Parkplatz (nahe des barrierefreien Hintereingangs), gut sichtbare Kennzeichnung am Boden (jedoch keine Tafel)
- auf ebener Fläche, Bodenbelag gut berollbar
- nicht parallel zur Fahrbahn
- Parkplatz **nicht 350 cm breit**, jedoch wird bei Bedarf der nebenliegende Parkplatz gesperrt
- Parkautomat: vor dem Automaten **nur 150 x 99 cm Platz**, Höhe Bedienelemente **102 – 140 cm** (Norm 80 - 110 cm), **nicht unterfahrbar**

## EINGANG

Das Restaurant hat einen eigenen Eingang an der Ecke zur Maiffredygasse (nicht Hoteleingang)

## ZUGANG VON DER STRASSE (WINDFANG)

- Zugang eben und gut berollbar (Asphalt)
- Eingang überdacht und frei von Hindernissen
- 1. Drehflügeltür mit mind. 90 cm Durchgangslichte; **Türschwelle von 1,5cm (einseitig)**
- Tür **sehr schwer zu öffnen**; Türgriff in Normhöhe
- Bewegungsfläche auf beiden Seiten der Tür mind. 150 cm
- 2. **Pendeltür** mit mind. 90 cm Durchgangslichte; Schließvorrichtung verhindert Durchpendeln
- zweiflügelig, Gehflügel mind. 80 cm breit; horizontaler Türzuziehgriff
- **nicht leicht zu öffnen**; keine Türschwelle
- Bewegungsfläche auf beiden Seiten der Tür mind. 150 cm
- seitlicher Anfahrbereich von 50 cm neben dem Türdrücker auf beiden Seiten der Tür gegeben
- Türdrücker in Normhöhe; Schmutzfangmatte gut berollbar

## ZUGANG VOM PARKPLATZ

- Zugang mit max. 6% Längsgefälle, **bis zu 7% Quergefälle** (Norm max. 2%)
- Eingang überdacht und schwellenlos;
- Türöffnungstaster und Kartenlesegerät auf 114 bzw. 120 cm Höhe (Norm max. 110 cm), werden aber zu Öffnungszeiten nicht benötigt
- Windfang mit autom. Schiebetüren, Durchgangslichte mind. 90 cm
- äußere Tür öffnet vorzeitig und schließt zeitverzögert, **innere Tür öffnet spät**
- Anfahrbereich auf beiden Seiten der Türen 150 x 120 cm
- gut berollbare Schmutzfangmatte bzw. Gitterrost außen, **Teppich innen wirft Wellen**

© Parkhotel Graz



Restaurant Eingang



Zugang vom Parkplatz

**RESTAURANT**

- unterfahrbare Tische in allen Räumen vorhanden (80 cm Breite, 70 cm unterfahrbare Höhe); unterfahrbare Tiefe aufgrund des Mittelfußes jedoch zumeist deutlich **geringer als 60 cm**
- Sitzmöglichkeiten mit stabilen Arm- und Rückenlehnen, Sitzhöhe 46 – 50 cm
- lichte Durchgangsbreite von Hauptgängen mind. 100 cm
- auch Tische mit ausreichender Lärminderung
- auch Tische mit blendfreier Beleuchtung
- **nicht frei von staubanfälligen Polstermöbeln und Vorhängen**
- Personal ist bezüglich Nahrungsmittelallergien geschult
- Angebote für Nahrungsmittelallergiker auf Anfrage gerne möglich
- Speisekarte nicht in großer, kontrastierender, gut lesbarer Schrift
- Garderobe: Kleiderstange bzw. **Kleiderhaken zu hoch** (170 cm statt max. 120)

**BAR**

- 2 Stufen: **18** und 16 cm hoch, mind. 30 cm tief, mind. 120 cm breit, an Vorderkante markiert
- Handlauf **höher als 90 cm**, sicher umgreifbar
- Stufen mittels Rampe umfahrbar
- **Rampe 114 cm breit** (Norm mind. 120 cm), geradläufig, **Längsgefälle 8,5 - 9%**
- am Anfang und Ende der Rampe Bewegungsfläche von mind. 150 x 150 cm
- Handlauf auf einer Seite, **95 cm hoch** (Norm max. 90 cm), sicher umgreifbar

Bar

© Parkhotel Graz



Restaurant

Gastgarten

## GASTGARTEN:

- über Hotel erreichbar (siehe „Zugang vom Parkplatz“)
- **aufgrund der Kieselsteine kaum mit dem Rollstuhl befahrbar**

## ALLGEMEINES BARRIEREFREIES WC (1. STOCK)

- eben über Lift erreichbar; für beide Geschlechter (unisex)
- Drehflügeltür mit 90 cm Durchgangsbreite, schwellenlos
- auf Öffnungsseite der Tür Anfahrbereich von 200 x 150 cm gegeben
- auf Schließseite der Tür Anfahrbereich von 150 x 120 cm **nicht gegeben (nur 92 cm Breite)**
- Türdrücker in Normhöhe (85 und 110 cm), Tür leicht zu öffnen
- auf Öffnungsseite 50 cm seitlicher Anfahrbereich neben dem Türdrücker, auf Schließseite **nicht**
- Tür geht nach außen auf, ist im Notfall von außen entriegelbar
- Bewegungsfläche von 150 x 150 cm im WC-Raum gewährleistet

## WC

- Wendekreis vor dem WC **kleiner als 120 cm x 120 cm** (nur 30 cm bis zum Waschbecken)
- WC Höhe 48 cm, **kurze WC Schale, keine Rückenstütze vorhanden**
- WC von links anfahrbar, freier Platz mind. 90 cm
- links Stützklappgriff (leicht bedienbar), rechts Winkelgriff; Höhe Norm
- Haltegriffe ragen mind. 15 cm über Vorderkante des WC's hinaus
- WC Papier im Stützklappgriff; Spülung **nicht gut vom WC aus sitzend erreichbar**

## Waschbecken

- Bewegungsfläche vor dem Waschbecken 150 x 150 cm
- Höhe Waschbecken zw. 80 und 85 cm
- freie Höhe unter dem Waschbecken mind. 70 cm, Flachputzsiphon aus Kunststoff
- Waschbecken auf einer Breite von 100 cm unterfahrbar
- Einhebelarmatur, Abstand zum vorderen Rand des Waschbeckens 20 – 35 cm

## Sonstiges

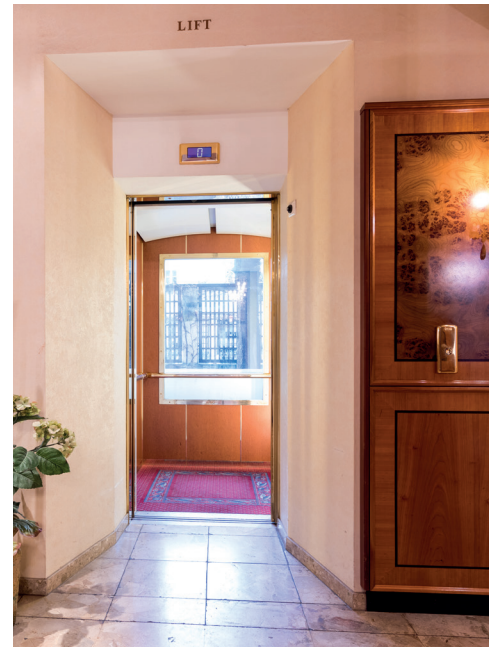
- Spiegel Unterkante in **107 cm Höhe** (Norm max. 95 cm)
- Bedienebene von Ausstattungsgegenständen in Normhöhe
- **keine Notglocke** vorhanden
- Wickeltisch (aufklappbar) im WC vorhanden



Barrierefreies WC

## LIFT

- schwellenlos erreichbar, Türlichte 88 cm
- Türen öffnen und schließen automatisch, Lichtschranken auf max. 100 cm Höhe
- Bewegungsfläche beim Ein- und Ausstieg mind. 150 x 150 cm
- keine abwärtsführende Treppe gegenüber Lifttür
- Fahrkorb Breite mind. 110 cm, Tiefe mind. 140 cm
- Druckknöpfe in Normhöhe, nur innen tastbar
- Betätigen der Druckknöpfe wird innen und außen sehbar bestätigt, aber **nicht hörbar**
- **keine akustische Ansage oder Signal beim Ankommen des Lifts**
- Handlauf vorhanden
- Spiegel vorhanden, **allerdings nicht gegenüber dem Ausstieg**



Lift

## ZUSATZINFOS

- Evakuierungskonzept für Menschen mit Behinderung
- Partnerhunde erlaubt
- Wickeltisch im allgemeinen barrierefreien WC vorhanden

Stand: März 2022

Alle Angaben ohne Gewähr